



VENDITA USATA

fjord 44 open

655 000 € IVA inclusa

Descrizione

Questo Fjord 44 Open è una barca di un solo proprietario con pochissime ore di motore. Ben specificato: ora è in vendita e disponibile per la visione a Port Adriano / Maiorca e offerto in vendita con consegna immediata.

Strumentazione elettronica di navigazione:

Angolo barra, Comando motori elettronico (EVC + 2 Volvo engines 2,5" display), Contametri catena (Quick), DSC vhf (Simrad VHF RS100), Joystick, Pilota automatico (Simrad AP44 Pilot controller), 2 Plotter (Simrad multifunction display NSS evo3-12").

Allestimento tecnico e di coperta:

Allarme motore, Allarme sentina, Ancora (Lewmar Delta 10kg with 50 m stainless steel anchor chain and hydraulic system), Autoclave, Auto-Trim (Volvo Interceptor System), 6 Batterie (2x90Ah + 4x160Ah AGM), 2 Bitte Abbattibili, Bocche di Lupa, Camminamenti laterali in teak, Doccia esterna, Flap elettrici (Volvo Penta BTS (boat trim system)), Garage per tender (with hydraulic opening), Impianto antincendio (Fire buoy), Indicatori Flaps, Luci di cortesia, 4 Luci subacquee, Piattaforma (HB hydraulic tender lift), 2 Pompa di sentina automatica, Porta ingresso (sliding), Pozzetto Teak, 2 Presa 220V banchina ((additional shorepower with AC)), Salpa Ancore Elettrico (with RC on steering post), Scaletta da bagno, 2 Tavolo pozzetto (Foldable with electric pedestal), 2 Tientibene con cancelletti, Tromba, T-Top.

Dotazioni domestiche di bordo:

Specifiche

VINTAGE ▼

2019

LARGHEZZA

4.25

CAPACITÀ DEL CARBURANTE

900

CABINE

2

MARCA DEL MOTORE

Volvo Penta D6-
IPS600

POTENZA

2 X 435 CV

LUNGHEZZA

11.99

TIRANTE D'ACQUA/PESCAGGIO

1.04

PASSEGGERI

12

BAGNI

1

ORE MOTORE

153

Generale

TIPO Motobarca	COSTRUTTORE fjord	MODELLO 44 open	PASSEGGERI 12
LUOGO / VISIBILE A Majorque			

Dimensioni / Prestazione

PESO (T) 12.56	CAPACITÀ DEL SERBATOIO (L) 900	VELOCITÀ DI CROCIERA (ND) 25
-------------------	-----------------------------------	---------------------------------

Costruzione / disposizioni

NUMERO DI CABINE 2	POSTI LETTO 4	BAGNI 1
-----------------------	------------------	------------

Meccanica

MOTORE Volvo Penta D6-IPS600	NUMERO DI MOTORI POTENZA (CV) 2 x 435	ORE MOTORE 153	PROPULSIONE Duoprop
CARBURANTE Diesel			

Elettricità / Aria condizionata

BATTERIA DEL MOTORE	CARICABATTERIE
---------------------	----------------

Attrezzatura di navigazione

TRACCIANTE

PILOTA AUTOMATICO

BUSSOLA DI
NAVIGAZIONE

ECOSCANDAGLIO

ANCORA

Cucina / Lavanderia / Divertimento

FRIGO

TV

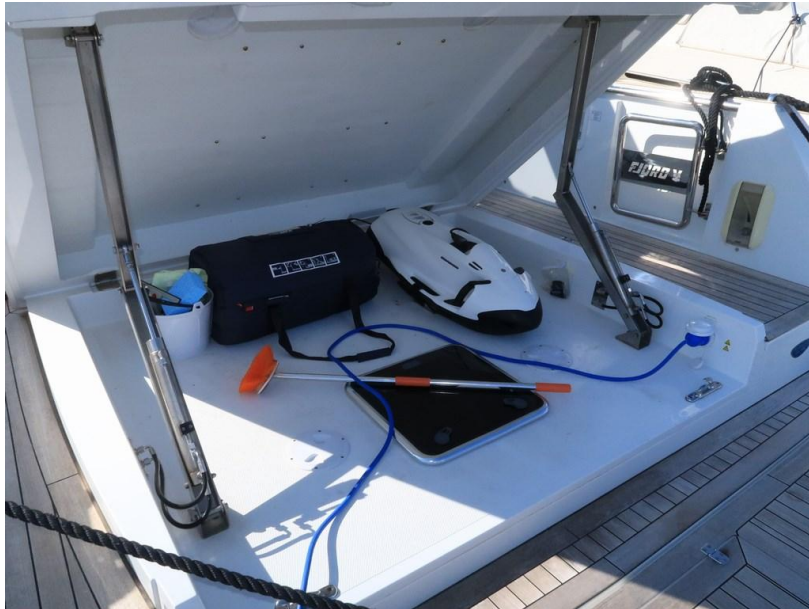
Attrezzatura di coperta

DOCCIA DI COPERTA

Dotazioni di sicurezza/varie

POMPA DI SENTINA

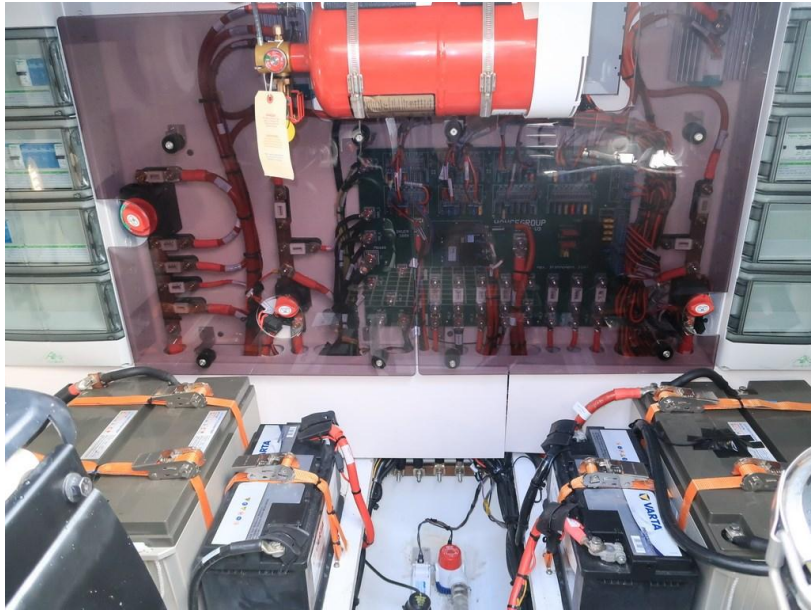




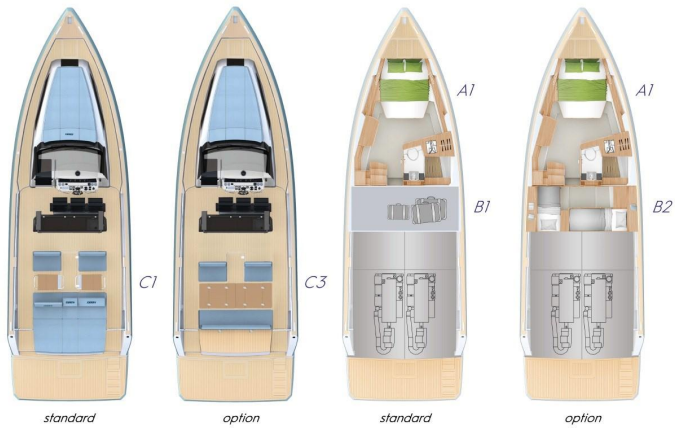








EXTERIOR + INTERIOR LAYOUTS



www.fjordboats.com

FJORD 44 OPEN 