



VENDITA NUOVA

excess Excess 11

Descrizione

L'Excess 11 ha sfruttato l'esperienza dei catamarani più grandi, senza rinunciare alle caratteristiche di comfort necessarie per piacevoli crociere. Va aggiunto che offre un volume degno di una barca più grande, sia nel quadrato sia nelle cabine, per esempio è dotato di un letto di 2x2 metri nella cabina armatoriale e bagni con box doccia separato! All'esterno, propone il comfort e lo spazio per la convivialità nell'ampio pozzetto sgombro e una doppia timoneria che permette piacevoli sensazioni al timone oltre ad un contatto diretto con il resto dell'equipaggio.

Ecco la sintesi dello spirito Excess: una barca bella, semplice, leggera e comoda!

Consegna a partire da APRILE 2024

Strumentazione elettronica di navigazione:

Display, GPS (Axiom), Radio VHF (Ray 90).

Allestimento tecnico e di coperta:

4 Batterie (2 avviamento 12 V - 50 A [AGM] & 2 servizi 12 V -140 A [AGM]), Doccia esterna, Doppia timoneria, Passerella, Pompa di sentina automatica, Presa acqua banchina, Salpa Ancore Elettrico (Quick 1.000 W), Tavolo pozzetto.

Dotazioni domestiche di bordo:

Boiler (25 L), Prese interne 12v.

Accessori Vele:

Specifiche

VINTAGE ▼

2024

LARGHEZZA

6.59

CAPACITÀ DEL CARBURANTE

400

BAGNI

1

POTENZA

2 X 29 CV

LUNGHEZZA

11.06

TIRANTE D'ACQUA/PESCAGGIO

1.15

CABINE

3

MARCA DEL MOTORE

Yanmar 3YM30

Generale

TIPO	COSTRUTTORE	MODELLO	LUOGO / VISIBILE A
Barca a vela	excess	Excess 11	Francia

Dimensioni / Prestazione

CAPACITÀ DEL SERBATOIO
(L)
400

Costruzione / disposizioni

MATERIALE SCAFO	MATERIALE PONTE	NUMERO DI CABINE	POSTI LETTO
Vetroresina	Vetroresina	3	6
BAGNI			
1			

Meccanica

MOTORE	NUMERO DI MOTORI POTENZA (CV)	PROPULSIONE	CARBURANTE
Yanmar 3YM30	2 x 29	Elica fissa a 2 pale [16"x14"]	Diesel

Elettricità / Aria condizionata

BATTERIA DEL MOTORE	CARICABATTERIE
---------------------	----------------

Attrezzatura di navigazione

GPS	PILOTA AUTOMATICO	VHF	BUSSOLA DI NAVIGAZIONE
ECOSCANDAGLIO	STRUMENTI VENTO	SPEEDOMETRO	

Cucina / Lavanderia / Divertimento

FORNO	FRIGO
-------	-------

Dotazioni di sicurezza/varie

POMPA DI SENTINA

Vele

RANDA





Excess 11 - Mention obligatoire/Mandatory credit: Photo Nicolas Claris



Excess 11 - Mention obligatoire/Mandatory credit: Photo Nicolas Claris





Excess 11 - Mention obligatoire/Mandatory credit: Photo Nicolas Claris



Excess 11 - Mention obligatoire/Mandatory credit: Photo Nicolas Claris



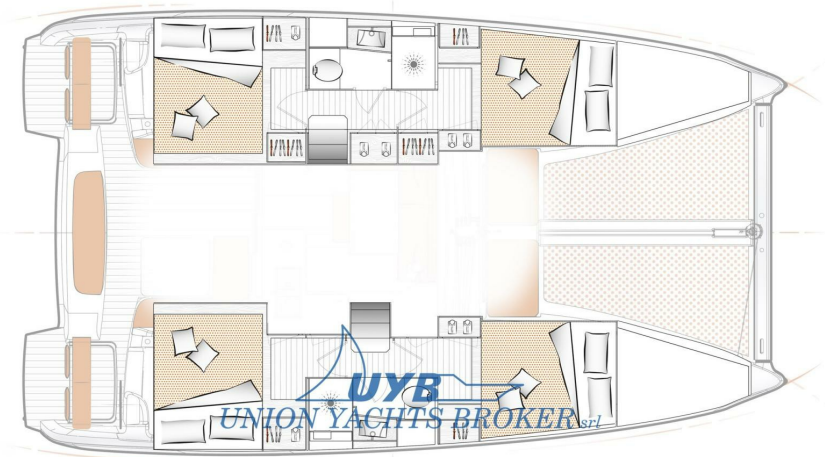
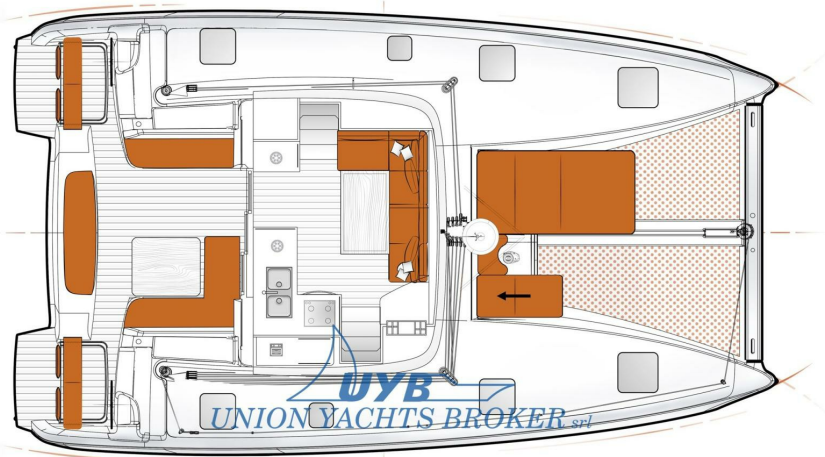
Excess 11 - Mention obligatoire/Mandatory credit: Photo Nicolas Claris
Excess 11 - Mention obligatoire/Mandatory credit: Photo Nicolas Claris

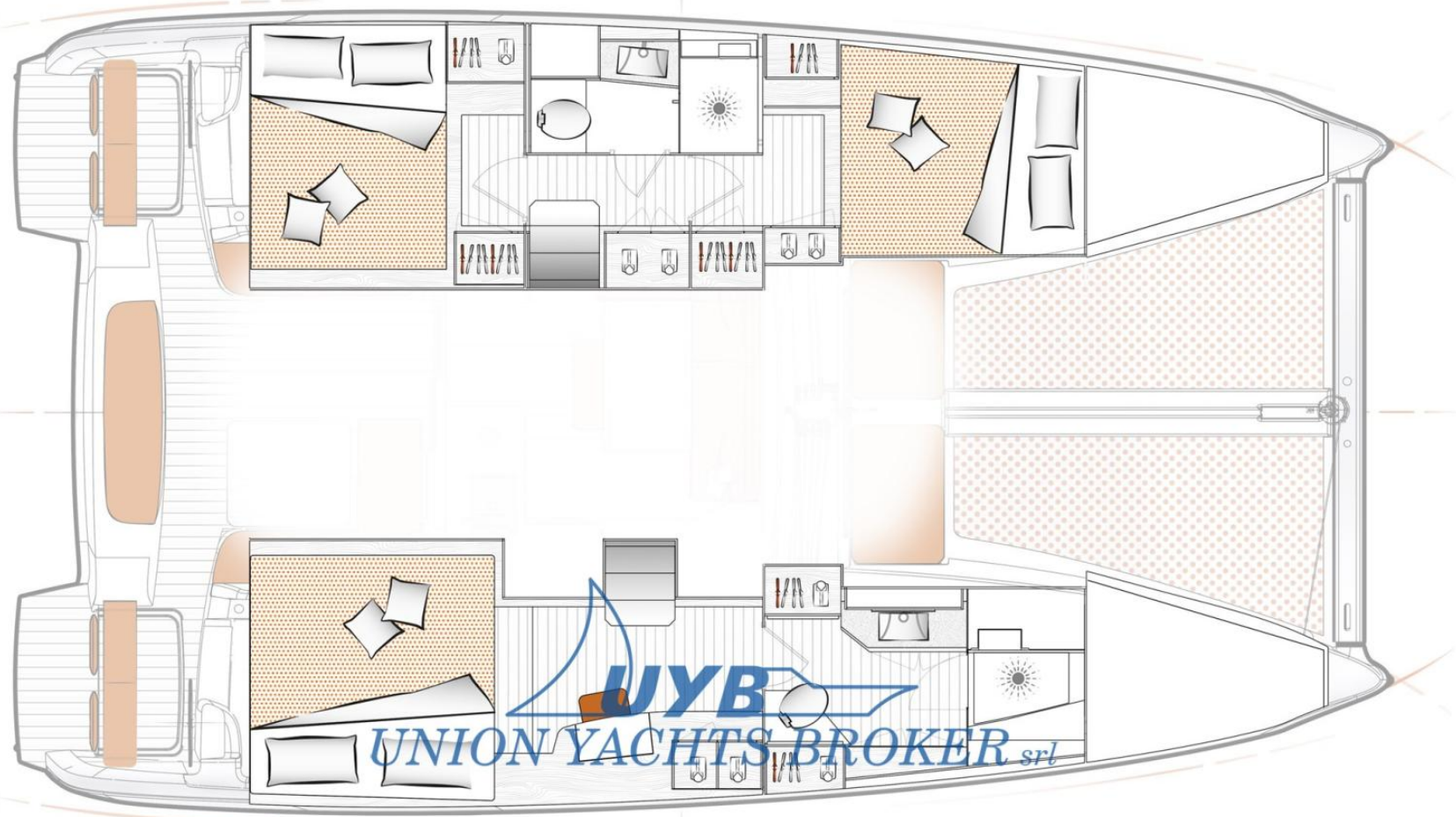


Excess 11 - Mention obligatoire/Mandatory credit: Photo Nicolas Claris



Excess 11 - Mention obligatoire/Mandatory credit: Photo Nicolas Claris





UYB
UNION YACHTS BROKER *srl*