



VENDITA USATA

capelli Tempest 1000 wa

Sestante Yachts®

YACHT & SHIP CONSULTING

289 890 € IVA inclusa

Descrizione

Gommone NUOVO in consegna MAGGIO 2023

La rivoluzione del Walk Around!

Tempest 1000 wa è maestoso e imponente, ampi spazi di coperta con elementi che caratterizzano il family feeling della linea ribs Capelli come il divano di poppa, la linea arcuata dei trincarini e la panca guida con doppi seggiolini. Particolare attenzione è stata rivolta all'ergonomia della seduta che permette la miglior visibilità in qualsiasi posizione di guida.

Il pannello strumenti è di dimensioni generose e consente l'installazione di strumenti fino a 16" in accordo alla sempre più alte richieste del mercato, in abbinamento con gli strumenti motore selezionati dal cliente.

La zona di prua presenta nuove soluzioni estetiche, ergonomiche e funzionali, senza rinunciare alle doti di sicurezza della navigazione e negli spostamenti a bordo che da sempre hanno contraddistinto la gamma WA di Cantieri Capelli. L'area presenta una chaise longue in grado di ospitare comodamente ed in pieno comfort due persone: contenimenti laterali della seduta, porta bicchieri, casse stereo, garantiranno il totale relax degli ospiti (area complessiva 2,7 m2).

L'estetica della tuga ha consentito lo sviluppo in profondità della cabina, permettendo di avere una maggiore altezza su tutto lo sviluppo longitudinale della zona sottocoperta (Altezza max. 1,82 m – maggiore di 10 cm rispetto alla precedente versione).

La larghezza interna rispecchia l'imponente volumetria trasversale della tuga.

Specifiche

VINTAGE ▼

2023

LARGHEZZA

3.28

CAPACITÀ DEL CARBURANTE

500

CABINE

1

MARCA DEL MOTORE

Yamaha F300NSB +
Joy

LUNGHEZZA

10.07

TIRANTE D'ACQUA/PESCAGGIO

0.70

PASSEGGERI

18

BAGNI

1

POTENZA

2 X 300 CV

Generale

TIPO	COSTRUTTORE	MODELLO	PASSEGGERI
Gommone semirigido	capelli	Tempest 1000 wa	18
LUOGO / VISIBILE A			
Sardegna - costa smeralda			

Dimensioni / Prestazione

PESO (T)	CAPACITÀ DEL SERBATOIO (L)
3000.00	500

Costruzione / disposizioni

NUMERO DI CABINE	POSTI LETTO	BAGNI
1	2	1

Meccanica

MOTORE	NUMERO DI MOTORI POTENZA (CV)
Yamaha F300NSB + joy	2 x 300

Elettricità / Aria condizionata

BATTERIA DEL MOTORE

Attrezzatura di navigazione

BUSSOLA DI
NAVIGAZIONE

ANCORA

Dotazioni di sicurezza/varie

POMPA DI SENTINA



Sestante Yachts®
YACHT & SHIP CONSULTING



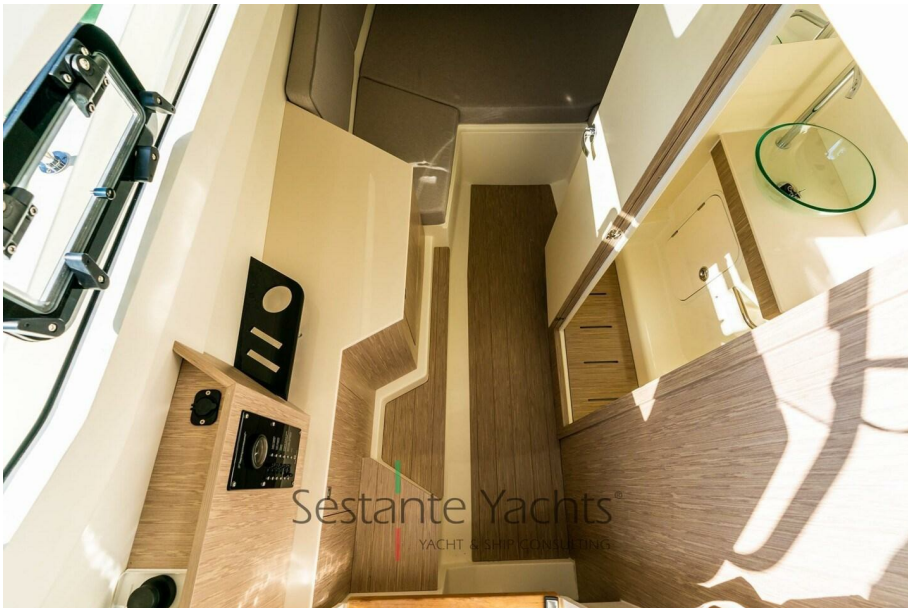
Sestante Yachts®
YACHT & SHIP CONSULTING



Sestante Yachts®
YACHT & SHIP CONSULTING



Sestante Yachts®
YACHT & SHIP CONSULTING







Sestante Yachts®
YACHT & SHIP CONSULTING