



VENDITA USATA

gebr. schurenstedt Motor yacht gaia

750 000 € IVA inclusa

Descrizione

- UN VERO GIOIELLO -

MOTOR YACHT GAIA ha alle spalle una storia di grande fascino e interesse:

è una navetta dislocante costruita alla fine degli anni '50 nei cantieri tedeschi Schurenstedt . Nome originale Kormoran costruita per un armatore tedesco come M/Y da diporto successivamente venduta ad un armatore italiano e trasferita in Mediterraneo.

Negli anni di nuovo acquisita da un armatore Siciliano il quale presso il cantiere Rodriguez con l'Architetto navale Biriaco dà alla navetta la configurazione attuale con l'allungamento del fly. Lo scafo resta originale fino ai giorni nostri.

Nei primi anni 2000 un nuovo armatore Italiano tiene la navetta fino al 2008 anno in cui viene acquistata dall'armatore attuale. La navetta era in un rimessaggio coperto a Genova Voltri completamente smantellata solo con i motori e gruppo elettrogeni nuovi (0 ore) montati ma non installati e con le strutture portanti.

A partire dal 2008 sono stati installati i motori e i gruppo elettrogeni dalla Cummins di S.Margherita Ligure. Gli interni progettati dall'Architetto navale di Roma Alessio Liuni sono stati realizzati e montati da una falegnameria Tedesca.

Nel 2010 la navetta è stata trasferita nel Marina di Genova per le installazioni finali ed i collaudi effettuati dal RINA Italiano. Successivamente è stata registrata a Vienna.

Tutta l'elettronica di bordo è stata installata nel 2009 e successivamente

Specifiche

VINTAGE ▼

1956

LARGHEZZA

4.85

CAPACITÀ DEL CARBURANTE

24000

CABINE

4

MARCA DEL MOTORE

Cummins 6 CTA 8,3

POTENZA

1 X 255 CV

LUNGHEZZA

23.85

TIRANTE D'ACQUA/PESCAGGIO

2.05

PASSEGGERI

14

BAGNI

1

ORE MOTORE

1400

Generale

TIPO	COSTRUTTORE	MODELLO	PASSEGGERI
Motobarca	gebr. schurenstedt	Motor yacht gaia	14
LUOGO / VISIBILE A			
Mare adriatico			

Dimensioni / Prestazione

PESO (T)	CAPACITÀ DEL SERBATOIO (L)	VELOCITÀ DI CROCIERA (ND)	VELOCITÀ MASSIMA (ND)
80.00	24000	9	12

Costruzione / disposizioni

MATERIALE SCAFO	MATERIALE SOVRASTRUTTURA	MATERIALE PONTE	NUMERO DI CABINE
Acciaio	Alluminio	Acciaio	4
POSTI LETTO	BAGNI		
8	1		

Meccanica

MOTORE	NUMERO DI MOTORI POTENZA (CV)	ORE MOTORE	PROPULSIONE
Cummins 6 CTA 8,3	1 x 255	1400	4 pale
CARBURANTE	ELICA DI PRUA		
Diesel			

Elettricità / Aria condizionata

BATTERIA DEL MOTORE

CARICABATTERIE

GENERATORE

ARIA CONDIZIONATA

RISCALDAMENTO

Attrezzatura di navigazione

GPS

TRACCIANTE

RADAR

PILOTA AUTOMATICO

VHF

BUSSOLA DI
NAVIGAZIONE

ECOSCANDAGLIO

STRUMENTI VENTO

SPEEDOMETRO

ANCORA

Cucina / Lavanderia / Divertimento

FORNO

MICROONDE

CONGELATORE

FRIGO

TV

Attrezzatura di coperta

DOCCIA DI COPERTA

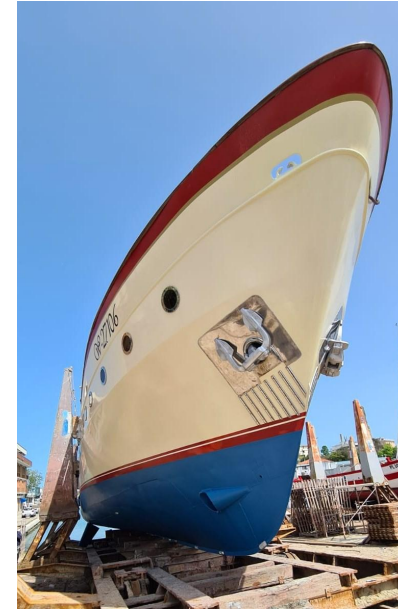
TENDALINO BIMINI

CAPOTTINA

Dotazioni di sicurezza/varie

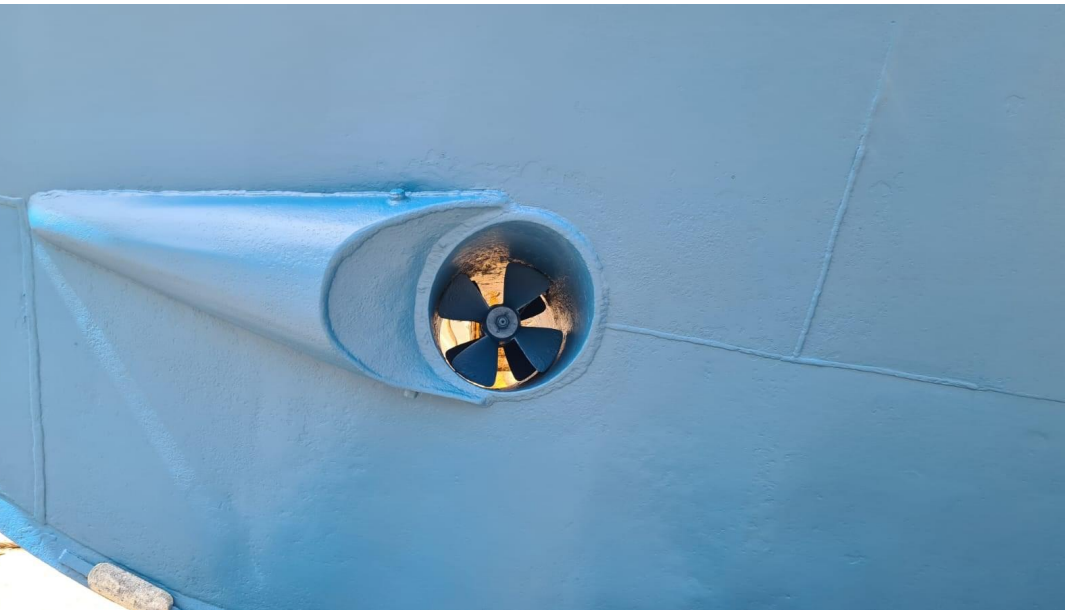
ZATTERA DI SALVATAGGIO

POMPA DI SENTINA





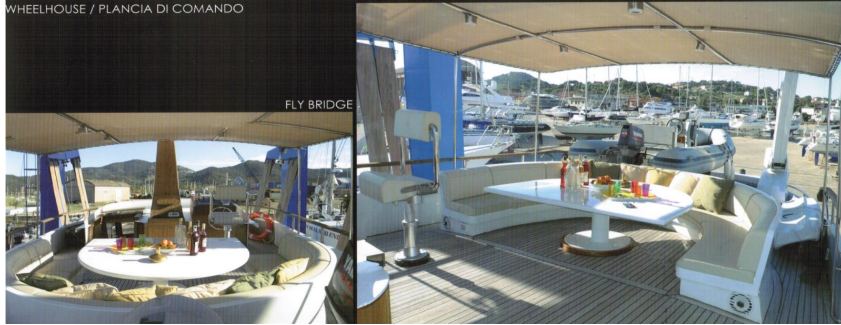




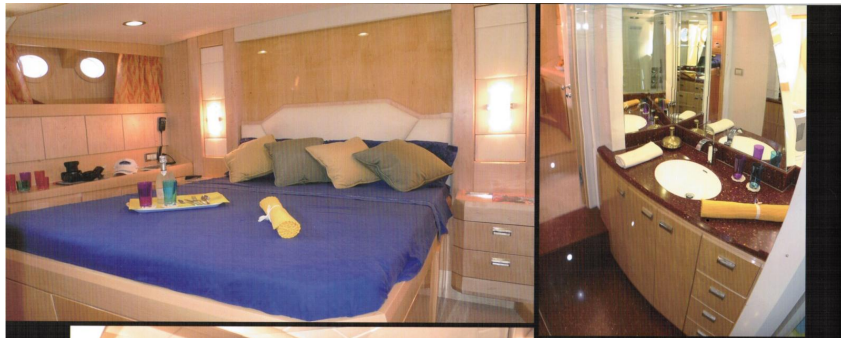
DINING SALOON / SALA PRANZO



WHEELHOUSE / PLANCIA DI COMANDO



FLY BRIDGE



OWNER'S CABIN / CABINA ARMATORIALE



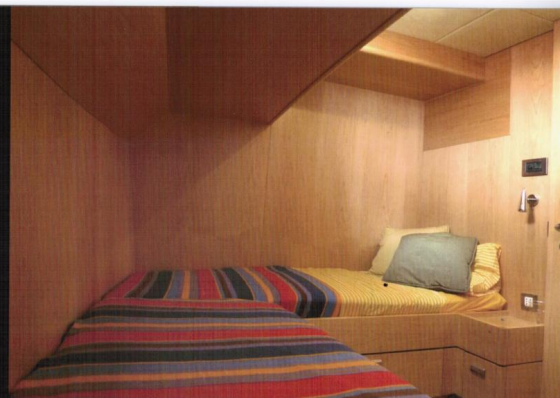
MAIN SALOON / SALONE PRINCIPALE DI PRUA



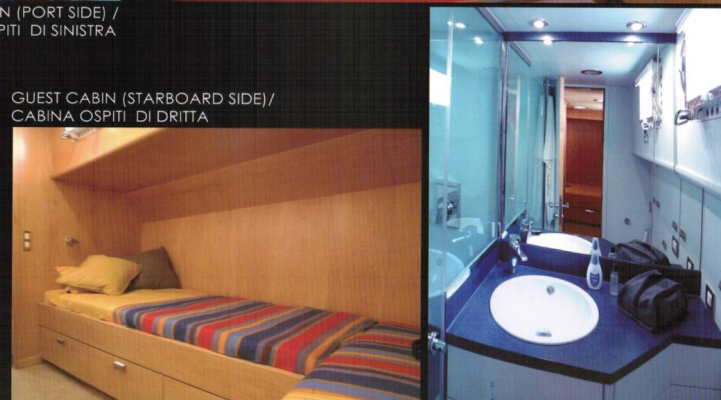
VIP CABIN / CABINA VIP



GUEST CABIN (PORT SIDE) /
CABINA OSPITI DI SINISTRA



GUEST CABIN (STARBOARD SIDE) /
CABINA OSPITI DI DRIITA



TECHNICAL SPECIFICATIONS / DATI TECNICI

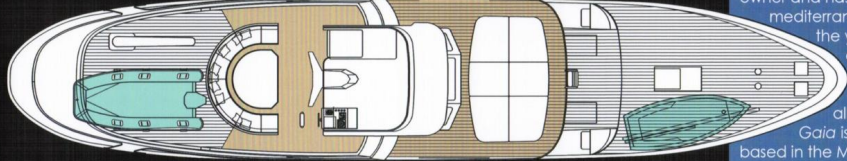
LENGHT OVERALL/LUNGHEZZA FUORI TUTTO : 24.75 m	WATER TANK/SERBATOIO ACQUA : 1.500 Lt.
BEAM MAX/BAGLIO MASSIMO : 4.85 m	WATERMAKER/DISSALATORE : 250 Lt./H HP-WaterMakers
DRAFT/PESCAGGIO : 2.05 m	STABILISERS/STABILIZZATORI : Wesmar
DISPLACEMENT/DISLOCAMENTO : 80 Tons	GENERATORS/GENERATORI : 2 x 13.5 Kw Onan
HULL/SCAFO : STEEL/ACCIAIO	AIR CONDITIONING/ARIA CONDIZIONATA : Condarla
ENGINES/MOTORIZZAZIONE : 2 X 255 Hp Cummins	TENDER : -4.30 m 25hp
SPEED (max/cruise)/VELOCITA' (massima/crociera) : 11.5/9 knots/nodi	-4.05 m Dinghy/Deriva a Vela
FUEL CAPACITY/SERBATOIO CARBURANTE : 24.000 Lt.	ARCHITECT/ARCHITETTO : Arch. Alessio Liuni
RANGE/AUTONOMIA : 6.000 Nm at 9knots/a 9 nodi	

My Gaia

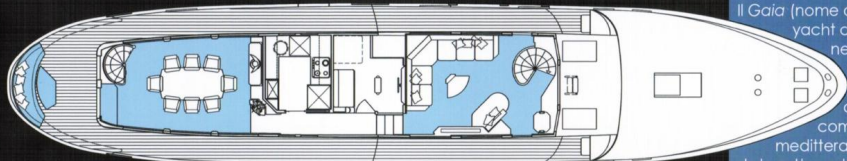
The motoryacht Gaia (original name Kormoran) is a 25 meters displacement yacht built on 1956 at the german shipyard Gebr. Schürenstedt. In the 1961 the yacht was sold to an italian owner and has been cruising around the mediterranean sea. Since 2008 until 2010 the yacht went through an extensive and complete refit work in Italy providing Gaia with a brand new contemporary interior and with all the amenities of a modern yacht. Gaia is now under austrian flag and is based in the Mediterranean.

Il Gaia (nome originale Kormoran) è un motor yacht dislocante di 25 metri costruito nell' 1956 dal cantiere tedesco Gebr. Schürenstedt. Nel 1961 lo yacht è stato venduto ad un armatore italiano con il quale ha compiuto numerose crociere nel mediterraneo. Dal 2008 al 2010 lo yacht è stato sottoposto ad un completo restauro in Italia con il quale è stato arricchito di nuovi interni e dotato di tutti i comforts moderni. Gaia batte bandiera austriaca ed ha base attualmente nel mediterraneo.

FLY BRIDGE / PONTE SUPERIORE



MAIN DECK / PONTE PRINCIPALE



LOWER DECK / PONTE CABINE

