



VENDITA USATA

raffaelli Storm s

130 000 € IVA inclusa

## Descrizione

Raffaelli Storm S, tre cabine doppie con servizi. 2x435 HP Caterpillar in linea d'asse sbarcati nel 2024 e portati a ore zero con sostituzione di tutti i componenti e dei silent block.

Completamente refittato nel 2024: tende nuove in lino/cotone, sedile fly allungato con tubolari in acciaio, nuova tappezzeria, nuovi materassi nelle cabine, nuovi pistoni, scarichi motori nuovi, nuove luci a led, Impianto elettrico nuovo, interno armadi in sky, generatore, elica di poppa.

### SCHEDA PROVVISORIA IN AGGIORNAMENTO

Visita il nostro sito: [www.valbroker.com](http://www.valbroker.com)

Per trasporti collaboriamo con Paolo Meroni di Yacht Service srl a Como. Parliamo inglese, tedesco, francese e spagnolo.

I dati sono considerati corretti ma non garantiti. Commissioni di vendita non incluse.

Strumentazione elettronica di navigazione:

Angolo barra, 2 Bussola, Contometri catena, GPS (Garmin 122), Pilota automatico (Garmin), 2 Radio VHF (Garmin).

Allestimento tecnico e di coperta:

Ancora (bruce 21 kg), 2 Autoclave (2024), 8 Batterie, 2 Caricabatterie, Doccia esterna, Elica di poppa - stern thruster (vetus, doppio comando 2024), Elica di prua - bow thruster (vetus, doppio comando 2023), Indicatori Flaps (Bennett),

## Specifiche

VINTAGE ▼

1991

LARGHEZZA

4.34

CAPACITÀ DEL CARBURANTE

1600

CABINE

3

MARCA DEL MOTORE

Caterpillar 395

LUNGHEZZA

14.12

TIRANTE D'ACQUA/PESCAGGIO

1.10

PASSEGGERI

8

BAGNI

1

POTENZA

2 X 435 CV

**Generale**

---

TIPO	COSTRUTTORE	MODELLO	PASSEGGERI
Motobarca	raffaelli	Storm s	8
LUOGO / VISIBILE A			
Campania			

**Dimensioni / Prestazione**

---

PESO (T)	CAPACITÀ DEL SERBATOIO (L)	VELOCITÀ DI CROCIERA (ND)	VELOCITÀ MASSIMA (ND)
15.00	1600	22	27

**Costruzione / disposizioni**

---

MATERIALE SCAFO	MATERIALE PONTE	NUMERO DI CABINE	POSTI LETTO
Vetroresina	Vetroresina	3	6
BAGNI			
1			

**Meccanica**

---

MOTORE	NUMERO DI MOTORI POTENZA (CV)	PROPULSIONE	CARBURANTE
Caterpillar 395	2 x 435	bronzo	Diesel
ELICA DI POPPA	ELICA DI PRUA		

### **Elettricità / Aria condizionata**

---

BATTERIA DEL MOTORE

CARICABATTERIE

GENERATORE

ARIA CONDIZIONATA

### **Attrezzatura di navigazione**

---

GPS

PILOTA AUTOMATICO

VHF

BUSSOLA DI  
NAVIGAZIONE

ECOSCANDAGLIO

SPEEDOMETRO

ANCORA

FLYBRIDGE

### **Cucina / Lavanderia / Divertimento**

---

FRIGO

TV

### **Attrezzatura di coperta**

---

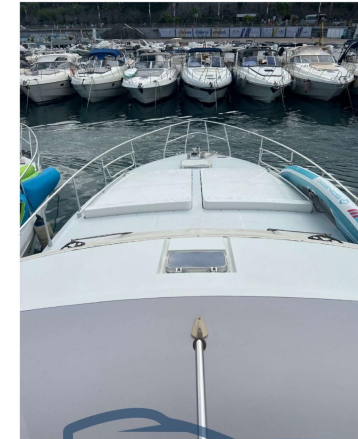
DOCCIA DI COPERTA



RAFFAELLI STORM S – REFITTING 2024



RAFFAELLI STORM S – REFITTING 2024



RAFFAELLI STORM S – REFITTING 2024

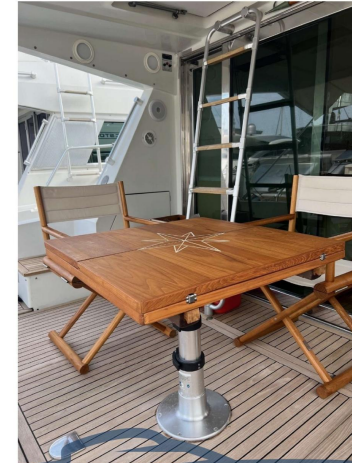




RAFFAELLI STORM S – REFITTING 2024



RAFFAELLI STORM S – REFITTING 2024



RAFFAELLI STORM S – REFITTING 2024



RAFFAELLI STORM S – REFITTING 2024



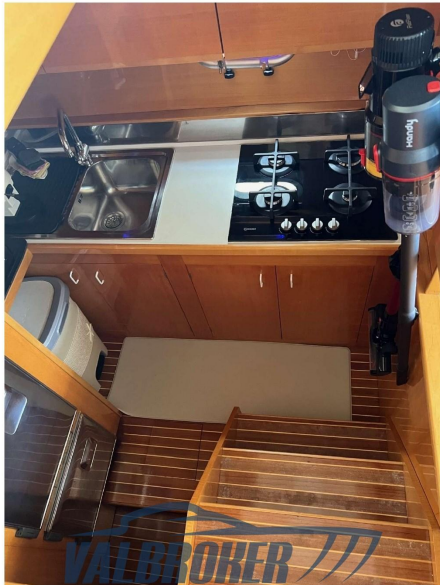
RAFFAELLI STORM S – REFITTING 2024



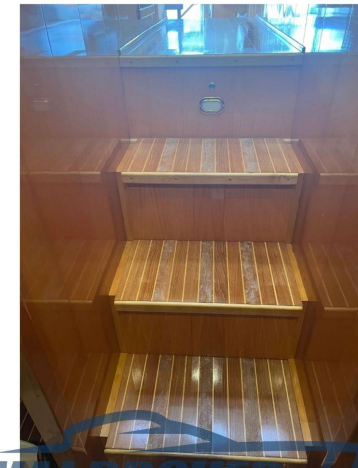
RAFFAELLI STORM S – REFITTING 2024



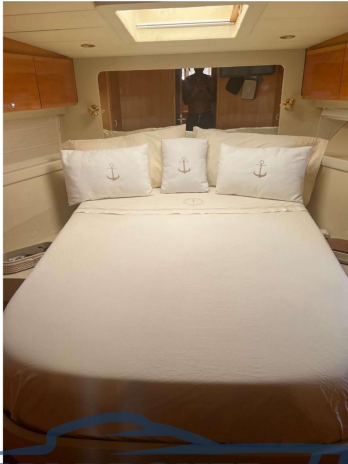
DINETTE, DIVANO CON 1 TAVOLO



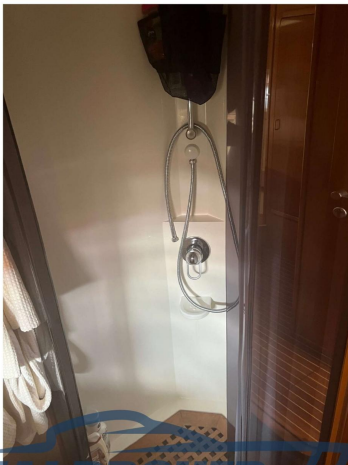
RAFFAELLI STORM S – REFITTING 2024



RAFFAELLI STORM 5 – REFITTING 2024



RAFFAELLI STORM 5 – REFITTING 2024

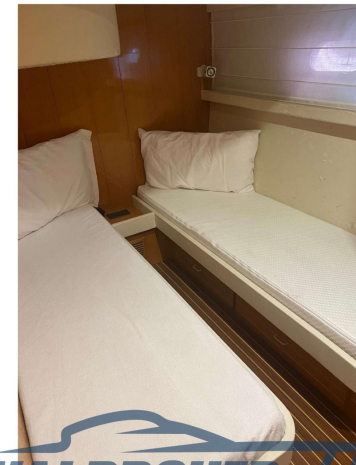


RAFFAELLI STORM 5 – REFITTING 2024



BAGNO CABINA ARMATORIALE CON LAVANDINO, WC, BIDET E AMPIO BOX DOCCIA

RAFFAELLI STORM 5 – REFITTING 2024



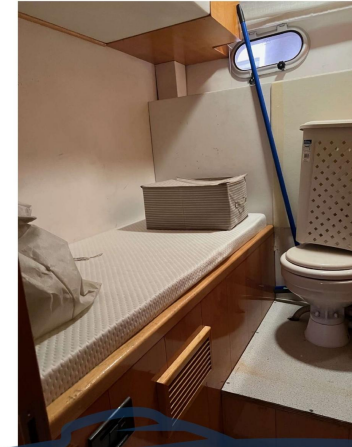


RAFFAELLI STORM S – REFITTING 2024

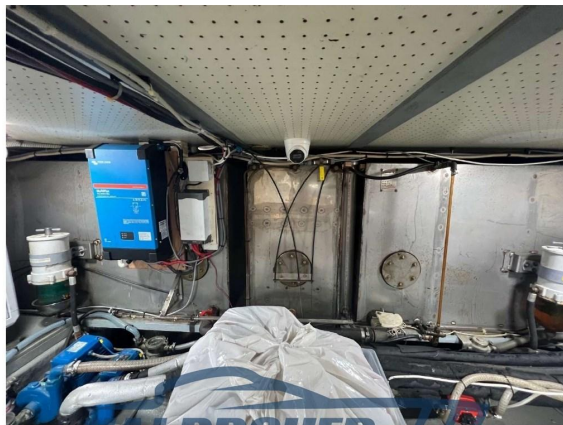


27 CARINA COMPLETA CON I TAVOLI AGGIUSTABILI CHE UNO DAL PAVILLONE MATERASSI IN FONI 200X110

RAFFAELLI STORM S – REFITTING 2024



RAFFAELLI STORM S – REFITTING 2024



SERBATOI CARBURANTE 1.600 LITRI COMUNICANTI CON INDICATORE INTERNO ED ESTERNO

RAFFAELLI STORM S – REFITTING 2024



PARA MACCHINA VISIBILE DALL'ESTERNO ALTERNANDO IN UNO 200

RAFFAELLI STORM S – REFITTING 2024



**VALBROKER** 

RAFFAELLI STORM S – REFITTING 2024



**VALBROKER** 

RAFFAELLI STORM S – REFITTING 2024



**VALBROKER** 

RAFFAELLI STORM S – REFITTING 2024



CONSOLE DI GUIDA INTERNA (BUSSOLA NUOVA 2024)

**VALBROKER** 



RAFFAELLI STORM S – REFITTING 2024



RAFFAELLI STORM S – REFITTING 2024



RAFFAELLI STORM S – REFITTING 2024



RAFFAELLI STORM S – REFITTING 2024



**VALBROKER** 



**VALBROKER** 

RAFFAELLI STORM S – REFITTING 2024



**VALBROKER** 

RAFFAELLI STORM S – REFITTING 2024



**VALBROKER** 



RAFFAELLI STORM S – REFITTING 2024



RAFFAELLI STORM S – REFITTING 2024



RAFFAELLI STORM S – REFITTING 2024



RAFFAELLI STORM S – REFITTING 2024

