



VENDITA USATA

need yacht 32

178 000 € IVA inclusa

Descrizione

Natante non targato, primo varo nel 2016. Venduta da noi all'attuale proprietario nel 2021. 2xVolvo Penta V8 270 DP-S benzina. Open con pratico T-top parasole su posto guida. Iva Europea pagata, fattura di chiusura leasing disponibile.

Pochissime ore di moto, circa 250, utilizzata solo in acqua dolce sul lago di Garda fino al 2021. Primo refit eseguito a Como da Yacht Service Como nel 2021 con modifica prendisole centrale e tavolo pozzetto elettrico. Manutenzione sempre eseguita regolarmente.

2022: nuova cuciniera esterna colore chiaro, rete ombreggiante nera, teak nuovo.

In vendita per passaggio ad imbarcazione di dimensioni superiori.

Visita il nostro sito: www.valbroker.com - Per trasporti collaboriamo con Paolo Meroni di Yacht Service srl a Como.

Parliamo inglese, francese e tedesco e spagnolo.

I dati sono ritenuti corretti ma non garantiti. Commissioni di vendita non incluse.

Strumentazione elettronica di navigazione:

Comando motori elettronico, Ecoscandaglio (Garmin), GPS (digitale), Plotter con antenna GPS (Garmin), Radio VHF (Raymarine).

Allestimento tecnico e di coperta:

Autoclave, 3 Batterie, Camminamenti laterali in teak, Flap elettrici, Indicatori

Specifiche

VINTAGE ▼

2015

LARGHEZZA

2.97

CAPACITÀ DEL CARBURANTE

700

CABINE

1

MARCA DEL MOTORE

Volvo Penta V8 270
DP-S

POTENZA

2 X 270 CV

LUNGHEZZA

9.99

TIRANTE D'ACQUA/PESCAGGIO

0.56

PASSEGGERI

10

BAGNI

1

ORE MOTORE

250

Generale

TIPO	COSTRUTTORE	MODELLO	PASSEGGERI
Motobarca	need yacht	32	10
LUOGO / VISIBILE A			
Sardegna			

Dimensioni / Prestazione

PESO (T)	CAPACITÀ DEL SERBATOIO (L)	VELOCITÀ DI CROCIERA (ND)	VELOCITÀ MASSIMA (ND)
6.22	700	27	37

Costruzione / disposizioni

MATERIALE SCAFO	COLORE SCAFO	MATERIALE SOVRASTRUTTURA	NUMERO DI CABINE
Vetroresina	Blu metallizzato	Vetroresina	1
POSTI LETTO	BAGNI		
4	1		

Meccanica

MOTORE	NUMERO DI MOTORI POTENZA (CV)	ORE MOTORE	PROPULSIONE
Volvo Penta V8 270 DP-S	2 x 270	250	Duo prop
ELICA DI PRUA			

Elettricità / Aria condizionata

BATTERIA DEL MOTORE

CARICABATTERIE

Attrezzatura di navigazione

GPS

VHF

BUSSOLA DI
NAVIGAZIONE

ECOSCANDAGLIO

SPEEDOMETRO

Cucina / Lavanderia / Divertimento

CONGELATORE

FRIGO

TV

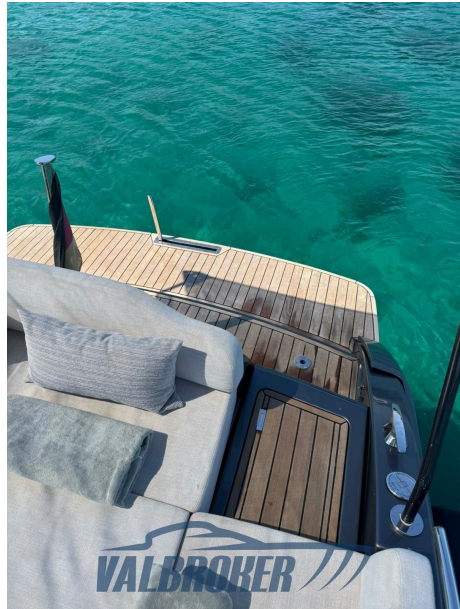
LETTORE
DVD

Attrezzatura di coperta

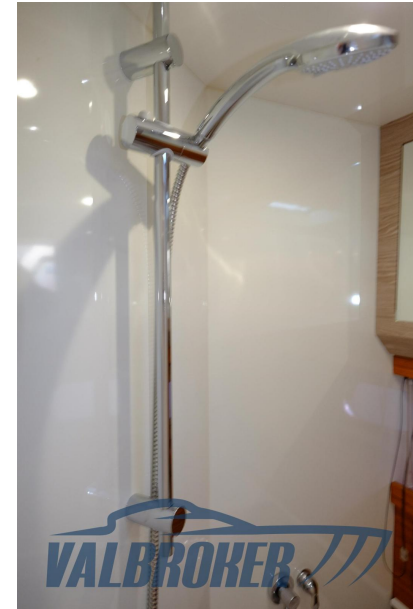
DOCCIA DI COPERTA

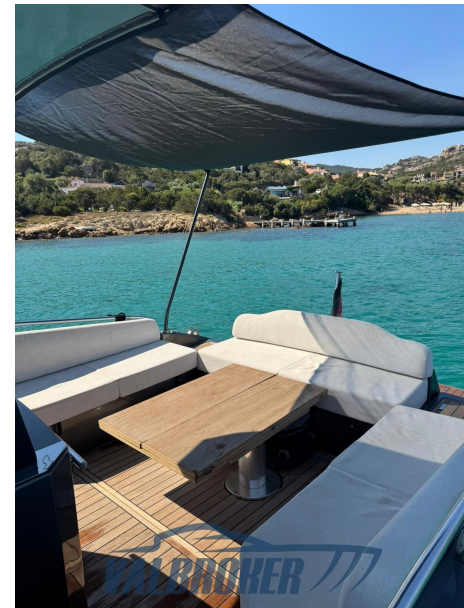
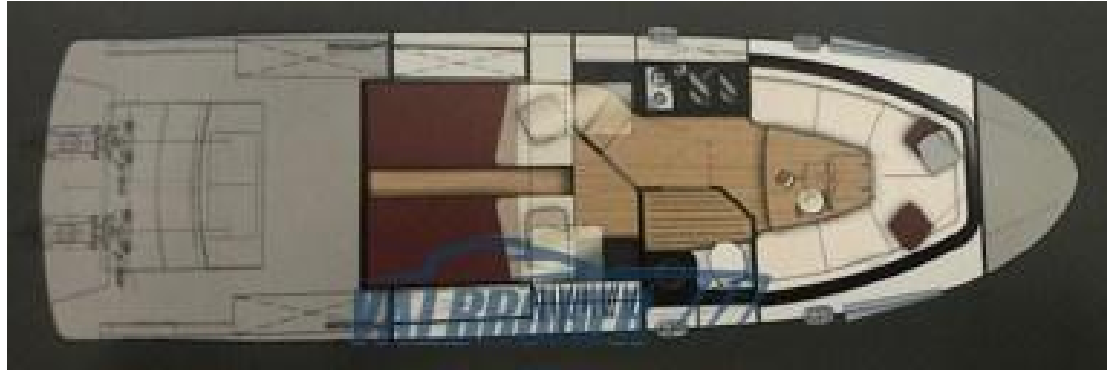
TENDALINO BIMINI

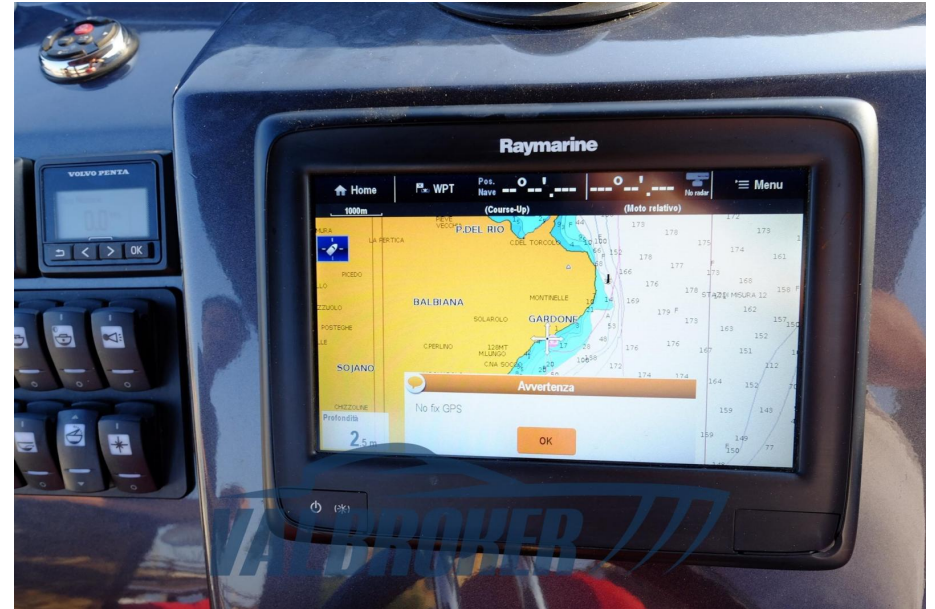


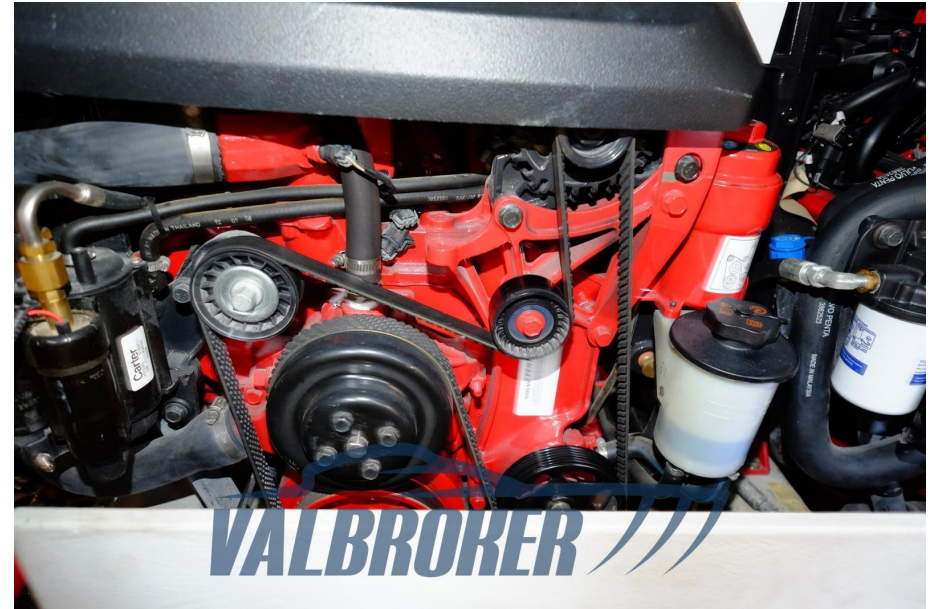


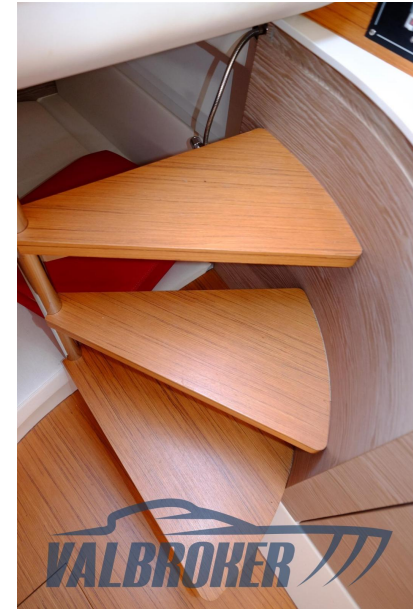














CE

CANTIERE : _____



NEED YACHT

MILANO S.r.l.

MODELLO : **NEED 32**

DESIGN CATEGORY

B

 = **1300** Kg MAX  **10**

402 kW MAX

 +   = **850** Kg

VALBROKER