



VENDITA USATA

**enterprise marine Em 46**

**215 000 € IVA inclusa**

## Descrizione

Proponiamo in vendita con incarico in esclusiva.

Imbarcazione con unico proprietario, uso privato, no charter, bandiera Belgio, Iva pagata.

Versione 3 cabine doppie + 2 bagni con doccia + cabina marinaio.

Ottima motorizzazione Volvo Penta D9 - 575 hp in linea d'asse, 690 ore di moto.

Strumentazione elettronica di navigazione:

Angolo barra, Comando motori elettronico (Volvo Penta), Computer di bordo, Ecoscandaglio (Furuno), GPS (Furuno), Pilota automatico (Furuno).

Allestimento tecnico e di coperta:

Allarme motore, Autoclave, Doccia esterna (con miscelatore c/f), Doppia timoneria, Flap idraulici, Indicatori Flaps, Passerella (Opacmare), Piattaforma (con rivestimento in teak), Pompa di sentina automatica, Pompa di sentina manuale, Porta ingresso (Inox e vetro), Pozzetto Teak, Presa 220V banchina, Presa acqua banchina, Ripetitore strumentazione (sul fly), Rollbar, Salpa Ancore Elettrico, Scaletta da bagno, Tender (Arimar 2,50 chiglia pneumatica e fondo in alluminio + motore Honda 5 hp), Tromba, 2 Winch tonneggio di poppa.

Dotazioni domestiche di bordo:

Boiler, Prese interne 12v, Prese interne 220v, 2 WC marino elettrico.

Intrattenimento:

## Specifiche

VINTAGE ▼

2005

LARGHEZZA

4.45

CAPACITÀ DEL CARBURANTE

1660

CABINE

3

MARCA DEL MOTORE

Volvo Penta D9

POTENZA

2 X 575 CV

LUNGHEZZA

14.27

TIRANTE D'ACQUA/PESCAGGIO

1.15

PASSEGGERI

12

BAGNI

1

ORE MOTORE

690

**Generale**

---

TIPO Motobarca	COSTRUTTORE enterprise marine	MODELLO Em 46	PASSEGGERI 12
LUOGO / VISIBILE A Toscana			

**Dimensioni / Prestazione**

---

PESO (T) 18.38	CAPACITÀ DEL SERBATOIO (L) 1660	VELOCITÀ DI CROCIERA (ND) 24	VELOCITÀ MASSIMA (ND) 32
-------------------	------------------------------------	---------------------------------	-----------------------------

**Costruzione / disposizioni**

---

MATERIALE SCAFO Vetroresina	COLORE SCAFO Bianco	NUMERO DI CABINE 3	POSTI LETTO 6
BAGNI 1			

**Meccanica**

---

MOTORE Volvo Penta D9	NUMERO DI MOTORI POTENZA (CV) 2 x 575	ORE MOTORE 690	CARBURANTE Diesel
ELICA DI PRUA			

**Elettricità / Aria condizionata**

---

BATTERIA DEL MOTORE

CARICABATTERIE

GENERATORE

**Attrezzatura di navigazione**

---

GPS

PILOTA AUTOMATICO

VHF

BUSSOLA DI  
NAVIGAZIONE

ECOSCANDAGLIO

ANCORA

FLYBRIDGE

**Cucina / Lavanderia / Divertimento**

---

MICROONDE

CONGELATORE

FRIGO

TV

**Attrezzatura di coperta**

---

DOCCIA DI COPERTA

**Dotazioni di sicurezza/varie**

---

EPIRB

ZATTERA DI SALVATAGGIO

POMPA DI SENTINA













VOLVO PENTA **DIESEL ENTROBORDO**

# D9-575

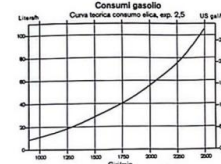
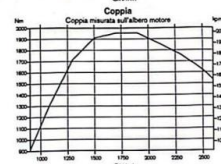


**Dati Tecnici**

Designazione motore	D9-575
Configurazione cilindri	sei in linea
Descrizione	4 tempi diesel, iniezione diretta, sovralimentato e postrefrigerato
Alesaggio/corsa, mm	120/138
Cilindrata, lit	9.4
Rapporto di compressione	17.4:1
Peso a secco senza invertitore, kg	1075
Potenza all'albero motore, kW (Hp) di 2500 giri/min	423 (575)
Coppia massima, Nm al regime di 1700 giri/min	1955
Conformità per le emissioni	IMO NOx, EU RCD, US EPA Tier 2
Potenza	R5*
Gasolio conforme alle norme	ASTM-D975 1 -D & 2-D, EN 590 o JIS KK 2204
Consumo specifico gasolio g/kWh al regime di 2500 giri/min	212
Carter volano /SAE dimensioni	11.5"/SAE2

Dati Tecnici secondo ISO 8665. Potere calorifico minimo 42.700 kJ/kg e densità di 840 g/litro alla temperatura di 15°C. Combustibili reperibili in commercio potrebbero discostarsi da queste specifiche, ciò influenzerà la potenza del motore ed i consumi gasolio.

\*R5. Per applicazioni da diporto, può essere usato per imbarcazioni plananti ad alta velocità in applicazioni commerciali



**VOLVO PENTA**

## D9-575

**Descrizione tecnica:**

**Blocco motore**

- Blocco e testata cilindri realizzati in ghisa
- Testata in un unico pezzo
- Intelaiatura di rinforzo fissata al monoblocco
- Carnicie cilindri e sedi/guide valvole sostituibili
- Albero a gomiti forgiato con sette supporti di banco e con superfici e raccordi temprati per induzione
- 4 valvole per cilindro con albero a camme in testa
- Testata cilindri con condotti tipo «cross-flow»
- Pistoni di alluminio forgiato raffreddati ad olio con tre fasce di compressione
- Distribuzione posteriore

**Sospensione del motore**

- Sospensione elastica (opzionale)

**Sistema di lubrificazione**

- Refrigerante dell'olio integrato nel blocco
- Doppio filtro olio e by-pass tipo spin-on, po-

sizionati simmetricamente

**Sistema di alimentazione**

- 6 iniettori-pompe posizionati centralmente tra le valvole e comandati elettronicamente
- Iniettori a 6 fori
- Pompa alimentazione condotta da ingranaggi
- Sistema d'iniezione a controllo elettronico (EMS - Engine Management System)
- Anticipo controllato elettronicamente
- Singolo filtro decantore/separatore d'acqua, tipo spin-on, con allarme presenza d'acqua

**Impianto di aspirazione e di scarico**

- Filtro dell'aria con inserto sostituibile
- Gomito di scarico raffreddato (opzionale)
- Turbocompressore con entrata doppia, posizionato centralmente

**Sistema di raffreddamento**

- Scambiatore di calore raffreddato ad acqua di mare
- Predisposizione per prelievo di acqua calda
- Girante facilmente accessibile posizionata nella parte posteriore del motore

**Impianto elettrico**

- Alternatore tipo marino 12V/115A o 28V/80A

**Strumenti**

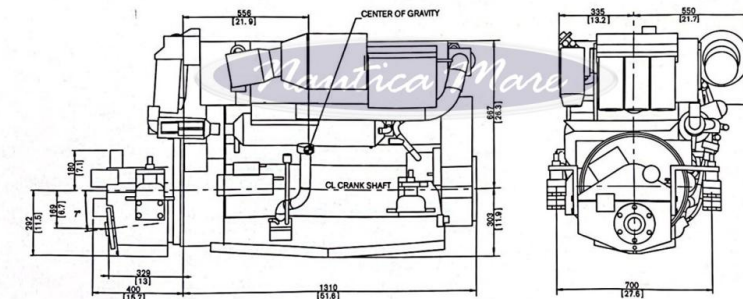
- Strumentazione completa/pacchetti display, incluso l'interruttore a chiavi
- Telecomandi elettronici per accelerazione ed inversione
- Connessioni elettriche tipo plug-in

**Trasmissione**

- MG5065A-E, MG5075A-E, ZF286IV-E, con innesto marcia elettronico. Low Speed opzionale.

**Dimensioni D9-575 con MG5065A-E**

Non valide per installazioni



**Maggiori informazioni**

Rivolgetevi al più vicino concessionario Volvo Penta per maggiori informazioni sui motori Volvo Penta e sulle apparecchiature opzionali/gli accessori, o visitate [www.volvopenta.com](http://www.volvopenta.com)



Scaricate la App di localizzazione dei concessionari Volvo Penta per iPhone o Android

**VOLVO PENTA**

AB Volvo Penta  
SE-405 08 Göteborg, Sweden  
[www.volvopenta.com](http://www.volvopenta.com)

Non tutti i modelli prodotti o l'equipaggiamento standard e gli accessori, sono disponibili in tutti i paesi. Il motore illustrato potrebbe essere non completamente identico ai motori di serie.

Italian 07-2013 © 2013 AB Volvo Penta.