



VENDITA USATA

beneteau Swift trawler 41 fly

655 000 € IVA inclusa

Descrizione

nion Nautique Insulaire vous propose à la vente un superbe Swift Trawler 41 Fly. Le bateau est motorisé en Volvo Penta D4 2X270, version 3 cabines et deux salles d'eau.

Option incluses :

- Sellerie PVC Marlin brillant white
- Finition essential
- Pack salon intérieur vis à vis
- Pack climatisation
- Deuxième ferrure d'étrave inox
- Kit mouillage complet
- Ensemble de housse de flybridge
- Table portefeuille de flybridge
- Matelas bain de soleil sellerie Dolce 51 confort
- Propulseur étrave et poupe double poste
- Déssalinisateur 60 litres
- Cuisine tout électrique 230 V
- Grill électrique 230V

Specifiche

VINTAGE ▼

2023

LARGHEZZA

4.25

PASSEGGERI

10

BAGNI

2

POTENZA

2 X 320 CV

LUNGHEZZA

13.43

TIRANTE D'ACQUA/PESCAGGIO

1.15

CABINE

3

MARCA DEL MOTORE

Yanmar

Generale

TIPO	COSTRUTTORE	MODELLO	PASSEGGERI
Motobarca	beneteau	Swift trawler 41 fly	10
LUOGO / VISIBILE A			
Ajaccio, corse, france			

Dimensioni / Prestazione

TIRANTE D'ARIA (M)
5.81

Costruzione / disposizioni

MATERIALE SCAFO	COLORE SCAFO	NUMERO DI CABINE	POSTI LETTO
Fibra di vetro	Bianca	3	7
BAGNI			
2			

Meccanica

MOTORE	NUMERO DI MOTORI POTENZA (CV)	PROPULSIONE	CARBURANTE
Yanmar	2 x 320	In-bord > Ligne d'Arbre	Diesel
ELICA DI POPPA	ELICA DI PRUA		

Elettricità / Aria condizionata

BATTERIA DEL MOTORE

CARICABATTERIE

BATTERIA SERVIZI

GENERATORE

ARIA CONDIZIONATA

Attrezzatura di navigazione

GPS

PILOTA AUTOMATICO

VHF

BUSSOLA DI
NAVIGAZIONE

INDICATORE DI BARRA

VIDEOCAMERE

ECOSCANDAGLIO

ANCORA

FLYBRIDGE

Cucina / Lavanderia / Divertimento

MICROONDE

GRILL

FRIGO

PIANO
COTTURA/FORNO

LAVELLO

Attrezzatura di coperta

SALPA ANCORA

SCALETTA PER IL BAGNO

LUCI DI
NAVIGAZIONE

TERGICRISTALLI

PONTE IN
TEAK

DOCCIA DI COPERTA

CUSCINI PRENDISOLE

Dotazioni di sicurezza/varie

ALLARME
ANTINCENDIO

GIUBBOTTO DI SALVATAGGIO

POMPA DI SENTINA



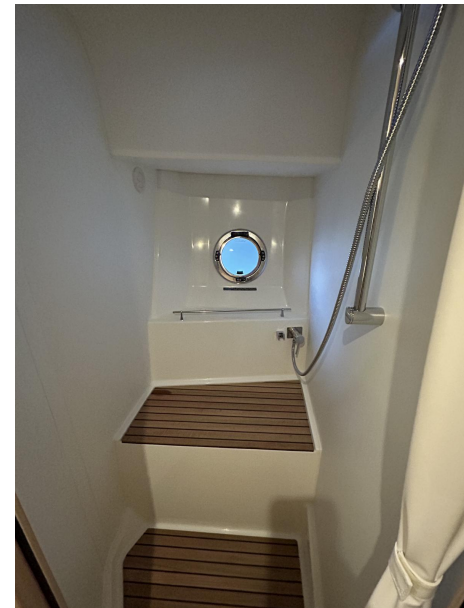


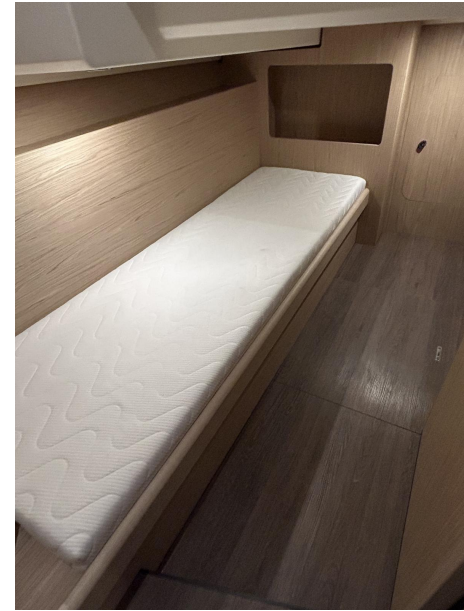
Beneteau Swift Trawler 41 - Mention obligatoire / Mandatory credit: Photo Nicolas Clark

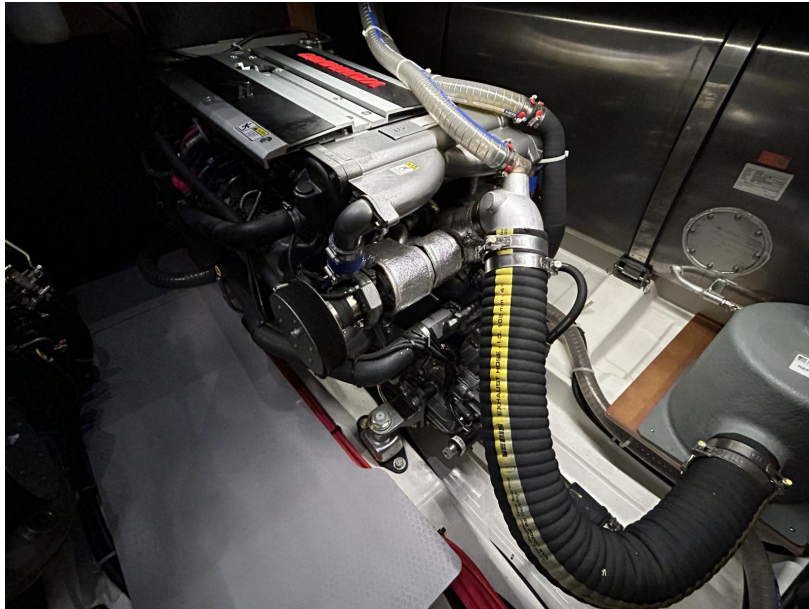












Bénéteau Swift Trawler 41- Mention obligatoire / Mandatory credit: Photo Nicolas Claris

