



VENDITA USATA

abati yachts 46 newport s

Descrizione

Ottime condizioni, poche ore motori.

Strumentazione recente.

8 mesi in capannone.

Versione 2 cabine matrimoniali, 2 bagni, cabina ospiti/equipaggio con bagno. molto ben accessoriata.

Scafo blu navy. Prendisole a prua e poppa.

Manutenzioni periodiche.

Coperta in teak recente.

Ampia dinette con divano circolale con tavolo allungabile.

Cucina nel disimpegno nel piano delle cabine attrezzata con frigorifero e freezer, forno e piano in vetroceramica.

Cabina armatoriale matrimoniale a centro barca con bagno con doccia.

Cabina ospiti matrimoniale a prua con bagno. Bagno ospiti.

Ampio pozzetto in teak con tavolo e sedie.

Garage per il tender con meccanismo per alaggio e varo.

Strumentazione elettronica di navigazione:

Comando motori elettronico, Contametri catena, Display, Ecoscandaglio (Raymarine recente), Pilota automatico (Raymarine), Plotter con antenna GPS

Specifiche

VINTAGE ▼

2008

LARGHEZZA

4.60

CAPACITÀ DEL CARBURANTE

1600

BAGNI

1

ORE MOTORE

400

LUNGHEZZA

13.90

TIRANTE D'ACQUA/PESCAGGIO

1.20

CABINE

2

MARCA DEL MOTORE

MAN R6-550

POTENZA

2 X 550 CV

Generale

TIPO	COSTRUTTORE	MODELLO	LUOGO / VISIBILE A
Motobarca	abati yachts	46 newport s	Mar tirreno

Dimensioni / Prestazione

PESO (T)	CAPACITÀ DEL SERBATOIO (L)	VELOCITÀ DI CROCIERA (ND)	VELOCITÀ MASSIMA (ND)
19.00	1600	26	31

Costruzione / disposizioni

MATERIALE SCAFO	MATERIALE SOVRASTRUTTURA	MATERIALE PONTE	NUMERO DI CABINE
Vetroresina	Vetroresina	Vetroresina+teak	2
POSTI LETTO	BAGNI		
4	1		

Meccanica

MOTORE	NUMERO DI MOTORI POTENZA (CV)	ORE MOTORE	CARBURANTE
MAN R6-550	2 x 550	400	Diesel
ELICA DI POPPA	ELICA DI PRUA		

Elettricità / Aria condizionata

BATTERIA DEL MOTORE

CARICABATTERIE

GENERATORE

ARIA CONDIZIONATA

Attrezzatura di navigazione

RADAR

PILOTA AUTOMATICO

VHF

BUSSOLA DI
NAVIGAZIONE

ECOSCANDAGLIO

SPEEDOMETRO

ANCORA

Cucina / Lavanderia / Divertimento

FORNO

CONGELATORE

FRIGO

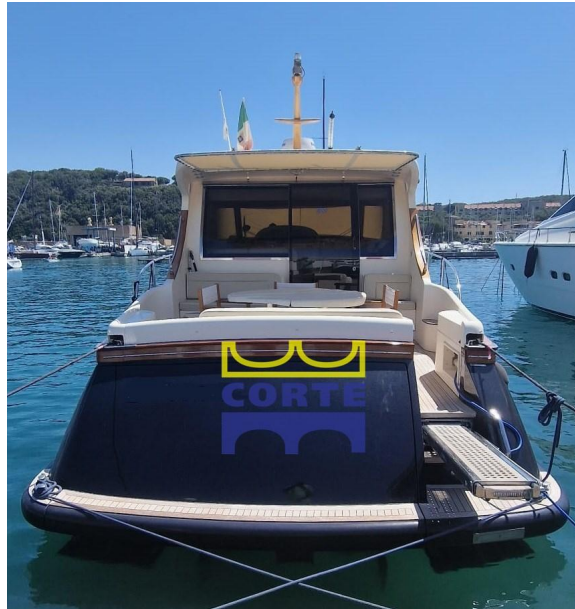
TV

Attrezzatura di coperta

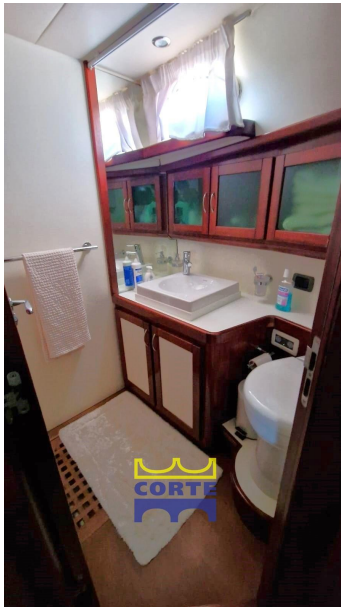
DOCCIA DI COPERTA

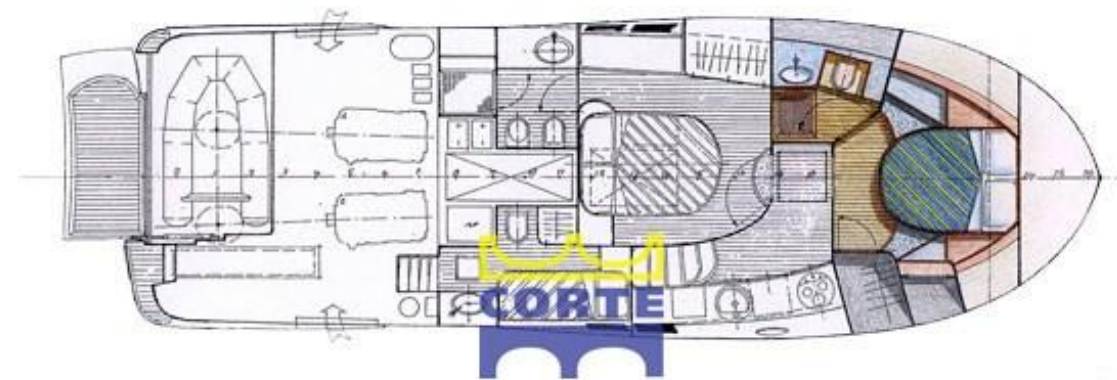
Dotazioni di sicurezza/varie

POMPA DI SENTINA









Versione 2 camere + marinaio