



VENDITA USATA

azimut 62

510 000 € IVA inclusa

## Descrizione

pulizia degli scambiatori effettuata nel 2022

pulizia serbatoi carburante e formazione di aperture per l'ispezione nel 2022

passerella a destra

ingresso equipaggio dalla plancia di poppa

Strumentazione elettronica di navigazione:

Angolo barra, Comando motori elettronico, Contametri catena, Pilota automatico (Raymarine), Plotter con antenna GPS (2022 Raymarine sul fly e in plancia).

Allestimento tecnico e di coperta:

Allarme motore, Allarme sentina, Autoclave, Doccia esterna (in pozzetto), Doppia timoneria, Flap idraulici, Gruette per tender su fly, Indicatori Flaps, Lavaggio catena, Luci di cortesia, Luci subacquee, Passerella (elettroidraulica a destra), Piattaforma, Pompa di sentina automatica, Porta ingresso, Pozzetto Teak, Presa 220V banchina, Presa acqua banchina, Rollbar, Salpa Ancore Elettrico, Scaletta da bagno, Tavolo pozzetto, Tromba, 2 Winch tonnellaggio di poppa, Winch tonnellaggio di prua.

Dotazioni domestiche di bordo:

Boiler, Clima reversibile, Dimmer per Luci (nel pozzetto), Impianto acque nere, Pavimento interno in legno (nel salone), Prese interne 12v, Prese interne 220v, Serbatoio Acque Nere, 3 Telecamera (in pozzetto, in sala motori, in salone), WC

## Specifiche

VINTAGE ▼

2004

LARGHEZZA

5.05

CAPACITÀ DEL CARBURANTE

3400

CABINE

3

MARCA DEL MOTORE

Caterpillar C18

POTENZA

2 X 1000 CV

LUNGHEZZA

19.22

TIRANTE D'ACQUA/PESCAGGIO

1.38

PASSEGGERI

12

BAGNI

1

ORE MOTORE

1280

**Generale**

---

|                    |             |         |            |
|--------------------|-------------|---------|------------|
| TIPO               | COSTRUTTORE | MODELLO | PASSEGGERI |
| Motobarca          | azimut      | 62      | 12         |
| LUOGO / VISIBILE A |             |         |            |
| Calabria, italia   |             |         |            |

**Dimensioni / Prestazione**

---

|          |                            |                           |                       |
|----------|----------------------------|---------------------------|-----------------------|
| PESO (T) | CAPACITÀ DEL SERBATOIO (L) | VELOCITÀ DI CROCIERA (ND) | VELOCITÀ MASSIMA (ND) |
| 30.30    | 3400                       | 26                        | 33                    |

**Costruzione / disposizioni**

---

|                  |             |       |
|------------------|-------------|-------|
| NUMERO DI CABINE | POSTI LETTO | BAGNI |
| 3                | 6           | 1     |

**Meccanica**

---

|                 |                               |            |            |
|-----------------|-------------------------------|------------|------------|
| MOTORE          | NUMERO DI MOTORI POTENZA (CV) | ORE MOTORE | CARBURANTE |
| Caterpillar C18 | 2 x 1000                      | 1280       | Diesel     |
| ELICA DI POPPA  | ELICA DI PRUA                 |            |            |

**Elettricità / Aria condizionata**

---

|                     |                |            |
|---------------------|----------------|------------|
| BATTERIA DEL MOTORE | CARICABATTERIE | GENERATORE |
|---------------------|----------------|------------|

### **Attrezzatura di navigazione**

---

PILOTA AUTOMATICO

VHF

BUSSOLA DI  
NAVIGAZIONE

ECOSCANDAGLIO

SPEEDOMETRO

ANCORA

### **Cucina / Lavanderia / Divertimento**

---

MICROONDE

CONGELATORE

FRIGO

TV

### **Attrezzatura di coperta**

---

DOCCIA DI COPERTA

TENDALINO BIMINI

### **Dotazioni di sicurezza/varie**

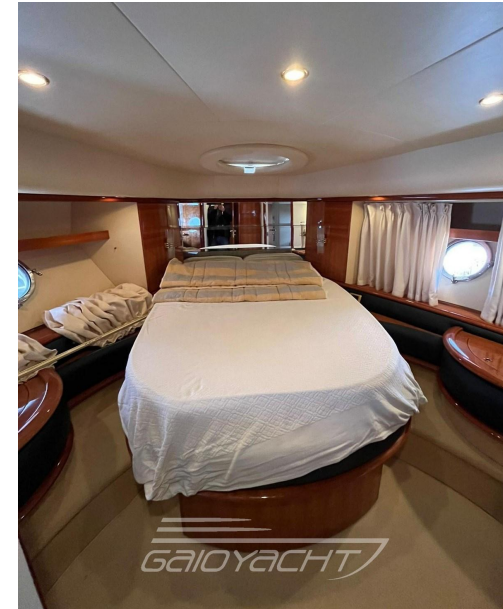
---

POMPA DI SENTINA

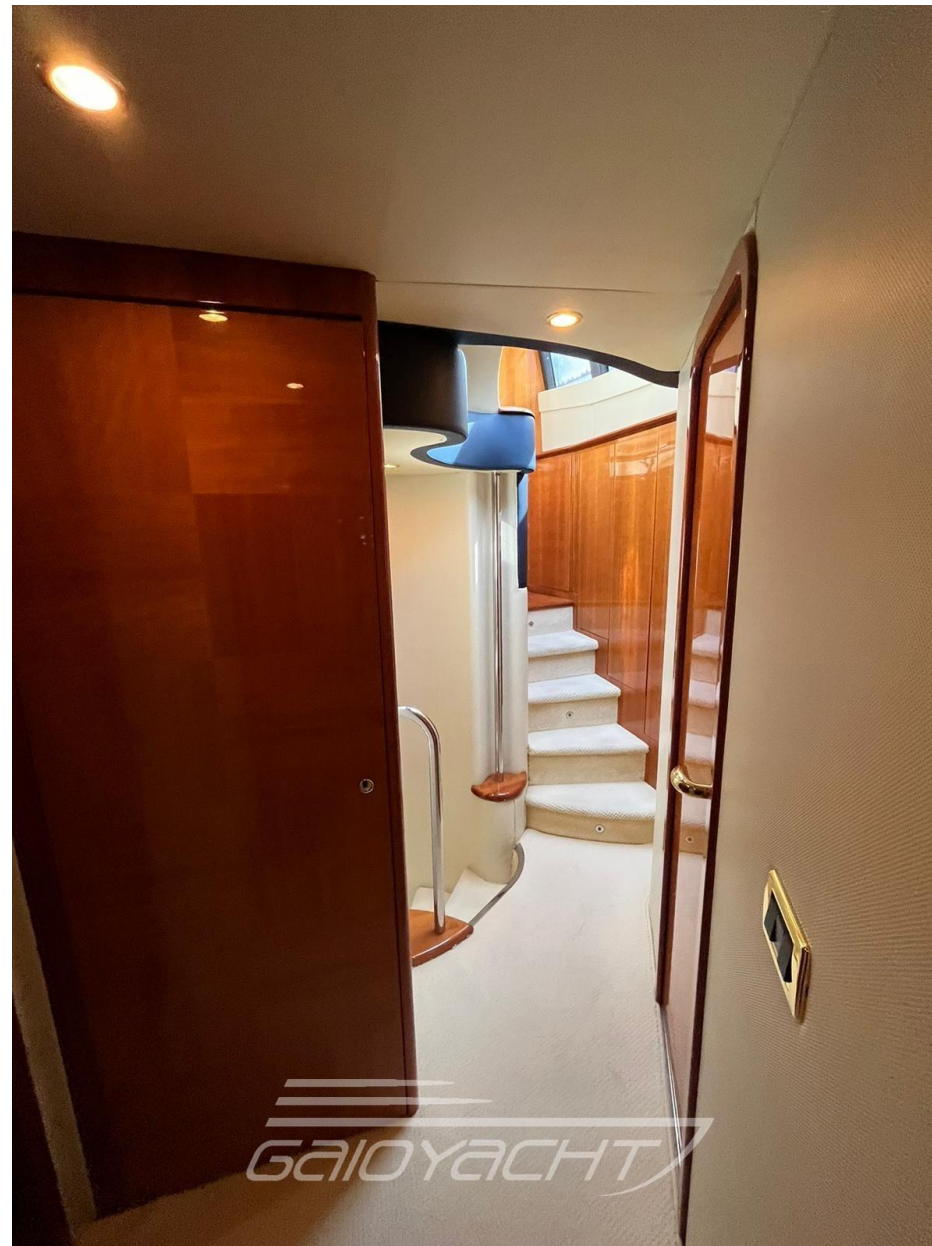












*GALIOYACHT*