



VENDITA USATA

hallberg rassy Hr 41

125 000 € IVA inclusa

Descrizione

Splendido Ketch refittato completamente tra il 2014 ed il 2015 : trattamento antiosmosi, sartame nuovo, rifacimento dell'impianto elettrico ed idrico, ristrutturazione del mobilio e dei pannelli interni, installati generatore e dissalatore, vele nuove, installazione dei sistemi di navigazione e comunicazione, aggiunta 3° cerniera timone, nuovo parabrezza in acciaio con aperture, nuova linea d'asse, manutenzione completa motore, verniciature delle fasce blu, fresatura e gommatura al teak, candelieri nuovi, piattaforma posteriore con alloggiamento zattera a rilascio, canaletta negli alberi per i vari impianti, sostituzione drizze (misto acciaio tessile) e relative pulegge.

Pozzetto centrale con tavolo in teak a ribalta e luce a led, dinette centrale con tavolo rettangolare e doppio divano, una parte a C ed una lunga, tavolo contenitore per bottiglie con ali ribaltabili, la stessa può essere trasformata in letto matrimoniale (parte C) e letto a castello (parte lunga). Angolo cottura con cucina basculante 3 fuochi a gas con forno, frigo a pozzetto, doppio lavabo, cassettera e tavolo da lavoro estraibile. Cabina armatoriale matrimoniale a prua con bagno con doccia, apertura per accesso privato, cabina ospiti a poppa, la cabine sono provviste di riscaldamento elettrico con termostato, condizionatore d'aria portatile a 220V in dinette.

Documento non valido ai fini contrattuali. informazioni come a noi fornite corrette ma non garantite.

Diritti di mediazione 5% + iva sul prezzo d'acquisto e non inferiore a 2000€ + iva.

Strumentazione elettronica di navigazione:

Specifiche

VINTAGE ▼

1980

LARGHEZZA

3.70

CAPACITÀ DEL CARBURANTE

380

BAGNI

1

ORE MOTORE

3600

LUNGHEZZA

12.53

TIRANTE D'ACQUA/PESCAGGIO

1.84

CABINE

2

MARCA DEL MOTORE

Volvo Penta D2-55

POTENZA

1 X 55 CV

Generale

TIPO	COSTRUTTORE	MODELLO	LUOGO / VISIBILE A
Barca a vela	hallberg rassy	Hr 41	Lazio

Dimensioni / Prestazione

PESO (T)	CAPACITÀ DEL SERBATOIO (L)	VELOCITÀ DI CROCIERA (ND)	VELOCITÀ MASSIMA (ND)
9.90	380	9	6

Costruzione / disposizioni

MATERIALE SCAFO	NUMERO DI CABINE	POSTI LETTO	BAGNI
Vetroresina	2	8	1

Meccanica

MOTORE	NUMERO DI MOTORI POTENZA (CV)	ORE MOTORE	CARBURANTE
Volvo Penta D2-55	1 x 55	3600	Diesel

Elettricità / Aria condizionata

BATTERIA DEL MOTORE	CARICABATTERIE	GENERATORE	RISCALDAMENTO
---------------------	----------------	------------	---------------

Attrezzatura di navigazione

TRACCIANTE

RADAR

PILOTA AUTOMATICO

VHF

BUSSOLA DI
NAVIGAZIONE

ECOSCANDAGLIO

STRUMENTI VENTO

SPEEDOMETRO

ANCORA

Cucina / Lavanderia / Divertimento

FORNO

FRIGO

TV

Attrezzatura di coperta

DOCCIA DI COPERTA

TENDALINO BIMINI

Dotazioni di sicurezza/varie

EPIRB

ZATTERA DI SALVATAGGIO

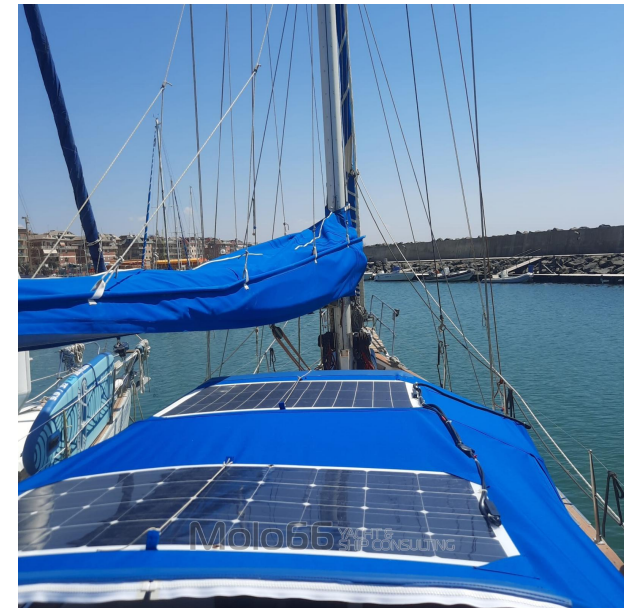
POMPA DI SENTINA

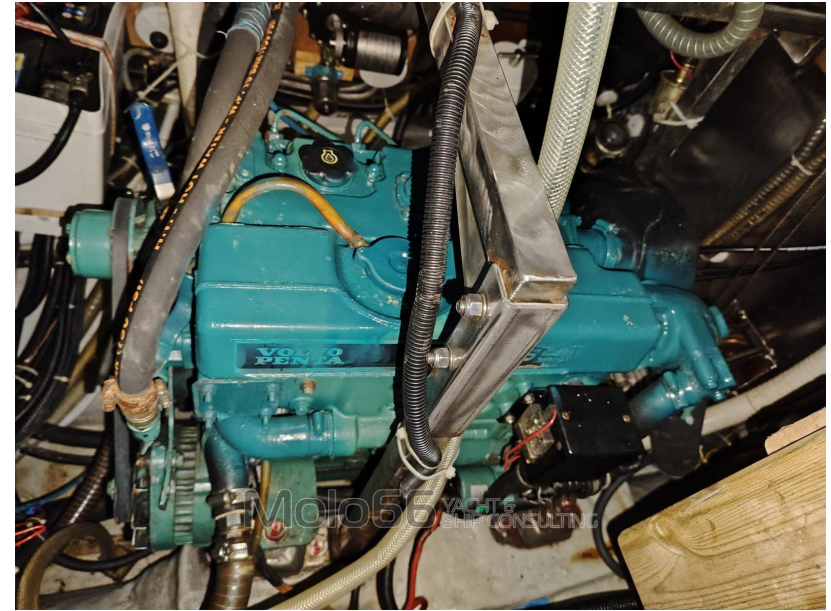
Vele

GENOA

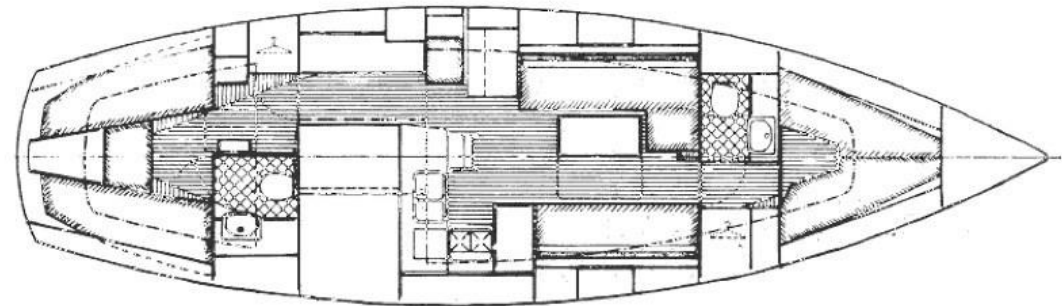
RANDA











Click on the part of the yacht that you want to see a photo of

[Back to Hallberg-Rassy 41 main page](#)

 **Molo66** YACHT & SHIP CONSULTING
Hallberg-Rassy