

VENDITA USATA

**bali Catspace**

**545 000 € IVA inclusa**

## Specifiche

VINTAGE ▼

2021

PASSEGGERI

8

ORE MOTORE

1800

LUNGHEZZA

12.31

CABINE

4

POTENZA

2 X 40 CV

LARGHEZZA

6.55

BAGNI

4

TIRANTE D'ACQUA/PESCAGGIO

1.19

MARCA DEL MOTORE

YANMAR 3JH40

## Generale

---

|                              |                     |                     |                 |
|------------------------------|---------------------|---------------------|-----------------|
| TIPO<br>Multiscafi           | COSTRUTTORE<br>bali | MODELLO<br>Catspace | PASSEGGERI<br>8 |
| LUOGO / VISIBILE A<br>Hyères |                     |                     |                 |

## Dimensioni / Prestazione

---

|                  |                                |                             |
|------------------|--------------------------------|-----------------------------|
| PESO (T)<br>9.00 | VELOCITÀ DI CROCIERA (ND)<br>7 | VELOCITÀ MASSIMA (ND)<br>11 |
|------------------|--------------------------------|-----------------------------|

## Costruzione / disposizioni

---

|                               |                               |                       |                  |
|-------------------------------|-------------------------------|-----------------------|------------------|
| MATERIALE SCAFO<br>POLIESTERE | MATERIALE PONTE<br>POLIESTERE | NUMERO DI CABINE<br>4 | POSTI LETTO<br>8 |
| BAGNI<br>4                    |                               |                       |                  |

## Meccanica

---

|                           |   |                         |                    |
|---------------------------|---|-------------------------|--------------------|
| MOTORE<br>YANMAR 3JH40    | NUMERO DI MOTORI POTENZA (CV)<br>2 x 40 | ANNO DEL MOTORE<br>2021 | ORE MOTORE<br>1800 |
| PROPULSIONE<br>Sail Drive | CARBURANTE<br>Diesel                    |                         |                    |

### **Elettricità / Aria condizionata**

---

BATTERIA DEL MOTORE

CARICABATTERIE

BATTERIA SERVIZI

INVERTER

PANNELLO SOLARE

### **Attrezzatura di navigazione**

---

GPS

TRACCIANTE

PILOTA AUTOMATICO

VHF

BUSSOLA DI  
NAVIGAZIONE

AIS

ECOSCANDAGLIO

SPEEDOMETRO

ANCORA

FLYBRIDGE

### **Cucina / Lavanderia / Divertimento**

---

FORNO

MICROONDE

CONGELATORE

GRILL

FRIGO

PIANO  
COTTURA/FORNO

LAVELLO

### **Attrezzatura di coperta**

---

SALPA ANCORA

PASSERELLA

SCALETTA PER IL BAGNO

LUCI DI  
NAVIGAZIONE

TENDALINO  
PARASOLE

DOCCIA DI COPERTA

CUSCINI PRENDISOLE

ILLUMINAZIONE SUBACQUEA

### **Dotazioni di sicurezza/varie**

---

EPIRB

ZATTERA DI SALVATAGGIO

GIUBBOTTO DI SALVATAGGIO

POMPA DI SENTINA

**Vele**

---

GENOA

RANDA



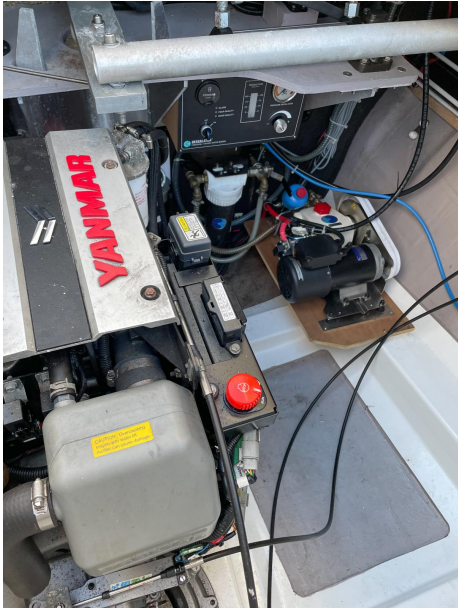
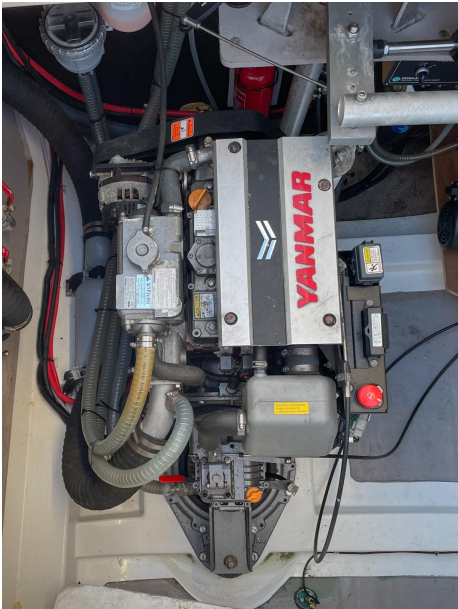












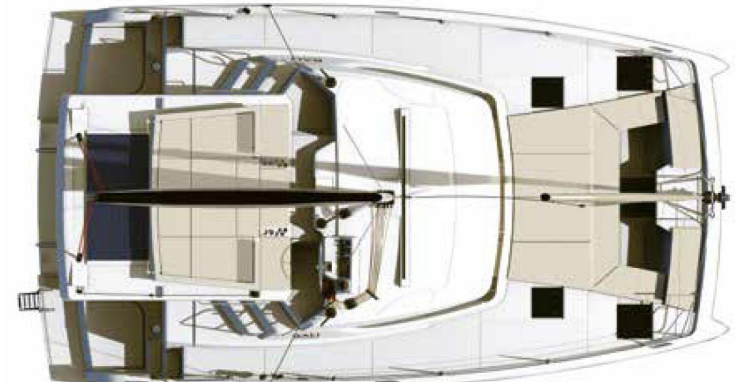




**4 CABIN VERSION / 4 BATHS**  
Version 4 cabines / 4 sdb



**NACELLE**  
Nacelle



**DECK AND FLYBRIDGE**  
Pont et flybridge