



VENDITA USATA

**bavaria yachts 46 cruiser**

**210 000 € IVA inclusa**

## Descrizione

Strumentazione elettronica di navigazione:

Plotter (Garmin 2023).

Allestimento tecnico e di coperta:

Allarme motore, Ancora (delta 50 mt catena dell 8), Autoclave, 5 Batterie (2 servizi da 100 ah, 1 motore da 70 ah del 2023, 2 per elica di prua), Doccia esterna (calda /fredda), Doppia timoneria, Pannelli Solari (2024), Piattaforma (plancetta di poppa abbattibile elettricamente), Pompa di sentina manuale, Porta laterale, Pozzetto Teak (anche panche), Presa 220V banchina, Raddrizzatore, Salpa Ancore Elettrico (1000watt), Sartame spiroidale, Scaletta da bagno, Tavolo pozzetto, Tavolo Salone Abbattibile, 4 Winch (manuali), Windex.

Dotazioni domestiche di bordo:

Boiler, Impianto acque nere, Prese interne 12v, 7 Prese interne 220v (nelle cabine ed in dinette), 3 Serbatoio Acque Nere, 3 WC marino manuale (con casse acque nere).

Dotazioni di sicurezza:

Barometro.

Intrattenimento:

4 Altoparlanti (2 interni e 2 esterni), Radio AM/FM, Stereo.

Accessori Vele:

## Specifiche

VINTAGE ▼

2019

LARGHEZZA

4.35

CAPACITÀ DEL CARBURANTE

210

CABINE

4

MARCA DEL MOTORE

Volvo Penta 2D 55

POTENZA

1 X 55 CV

LUNGHEZZA

13.60

TIRANTE D'ACQUA/PESCAGGIO

2.10

PASSEGGERI

10

BAGNI

1

ORE MOTORE

1700

**Generale**

---

TIPO	COSTRUTTORE	MODELLO	PASSEGGERI
Barca a vela	bavaria yachts	46 cruiser	10
LUOGO / VISIBILE A			
Mar tirreno			

**Dimensioni / Prestazione**

---

PESO (T)	CAPACITÀ DEL SERBATOIO (L)	VELOCITÀ DI CROCIERA (ND)	VELOCITÀ MASSIMA (ND)
12.60	210	8	8

**Costruzione / disposizioni**

---

NUMERO DI CABINE	POSTI LETTO	BAGNI
4	10	1

**Meccanica**

---

MOTORE	NUMERO DI MOTORI POTENZA (CV)	ORE MOTORE	PROPULSIONE
Volvo Penta 2D 55	1 x 55	1700	3 pale fisse Volvo
CARBURANTE	ELICA DI PRUA		
Diesel			

**Elettricità / Aria condizionata**

---

BATTERIA DEL MOTORE	CARICABATTERIE
---------------------	----------------

### Attrezzatura di navigazione

---

GPS	TRACCIANTE	PILOTA AUTOMATICO	VHF
BUSSOLA DI NAVIGAZIONE	ECOSCANDAGLIO	STRUMENTI VENTO	SPEEDOMETRO
ANCORA			

### Cucina / Lavanderia / Divertimento

---

FORNO	FRIGO
-------	-------

### Attrezzatura di coperta

---

DOCCIA DI COPERTA	TENDALINO BIMINI	CAPOTTINA
-------------------	------------------	-----------

### Dotazioni di sicurezza/varie

---

POMPA DI SENTINA
------------------

### Vele

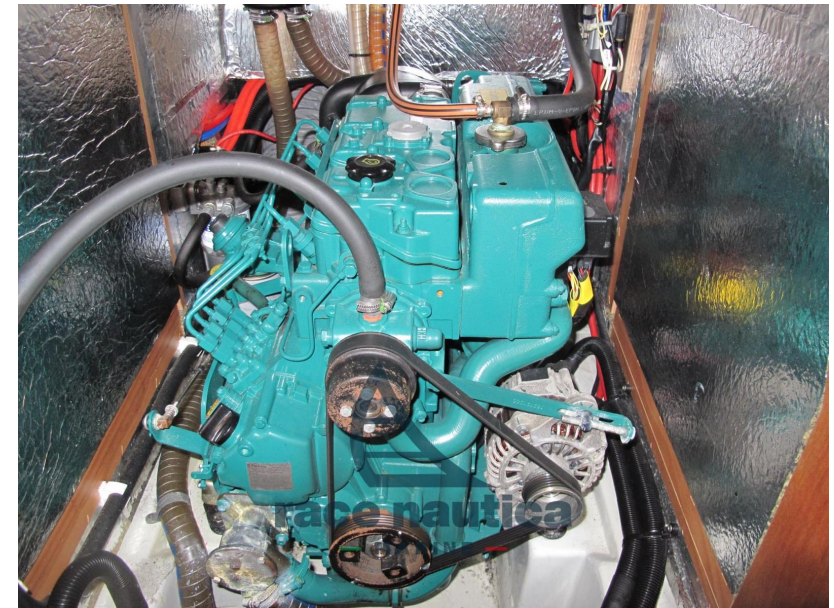
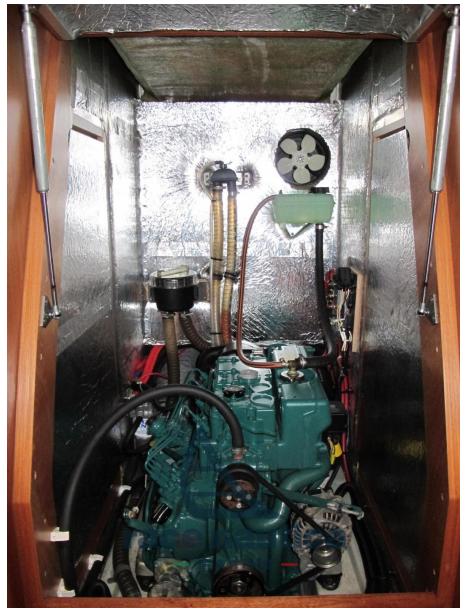
---

GENOA
-------















  
**race nautica**  
— MARINE —