



VENDITA USATA

# abati yachts 46 newport s

## Descrizione

Ottime condizioni, poche ore motori.

Strumentazione recente.

8 mesi in capannone.

Versione 2 cabine matrimoniali, 2 bagni, cabina ospiti/equipaggio con bagno. molto ben accessoriata.

Scafo blu navy. Prendisole a prua e poppa.

Manutenzioni periodiche.

Coperta in teak recente.

Ampia dinette con divano circolale con tavolo allungabile.

Cucina nel disimpegno nel piano delle cabine attrezzata con frigorifero e freezer, forno e piano in vetroceramica.

Cabina amrmatoriale matrimoniale a centro barca con bagno con doccia.

Cabina ospiti matrimoniale a prua con bagno. Bagno ospiti.

Ampio pozzetto in teak con tavolo e sedie.

Garage per il tender con meccanismo per alaggio e varo.

Strumentazione elettronica di navigazione:

Comando motori elettronico, Contametri catena, Display, Ecoscandaglio (Raymarine recente), Pilota automatico (Raymarine), Plotter con antenna GPS

## Specifiche

VINTAGE ▼

**2008**

LARGHEZZA

**4.60**

CAPACITÀ DEL CARBURANTE

**1600**

BAGNI

**1**

ORE MOTORE

**400**

LUNGHEZZA

**13.90**

TIRANTE D'ACQUA/PESCAGGIO

**1.20**

CABINE

**2**

MARCA DEL MOTORE

**MAN R6-550**

POTENZA

**2 X 550 CV**

**Generale**

TIPO Motobarca	COSTRUTTORE abati yachts	MODELLO 46 newport s	LUOGO / VISIBILE A Mar tirreno
-------------------	-----------------------------	-------------------------	-----------------------------------

**Dimensioni / Prestazione**

PESO (T) 19.00	CAPACITÀ DEL SERBATOIO (L) 1600	VELOCITÀ DI CROCIERA (ND) 26	VELOCITÀ MASSIMA (ND) 31
-------------------	------------------------------------	---------------------------------	-----------------------------

**Costruzione / disposizioni**

MATERIALE SCAFO Vetroresina	MATERIALE SOVRASTRUTTURA Vetroresina	MATERIALE PONTE Vetroresina+teak	NUMERO DI CABINE 2
POSTI LETTO 4	BAGNI 1		

**Meccanica**

MOTORE MAN R6-550	NUMERO DI MOTORI POTENZA (CV) 2 x 550	ORE MOTORE 400	CARBURANTE Diesel
ELICA DI POPPA	ELICA DI PRUA		

**Elettricità / Aria condizionata**

BATTERIA DEL MOTORE	CARICABATTERIE	GENERATORE	ARIA CONDIZIONATA
---------------------	----------------	------------	-------------------

### **Attrezzatura di navigazione**

---

RADAR	PILOTA AUTOMATICO	VHF	BUSSOLA DI NAVIGAZIONE
ECOSCANDAGLIO	SPEEDOMETRO	ANCORA	

### **Cucina / Lavanderia / Divertimento**

---

FORNO	CONGELATORE	FRIGO	TV
-------	-------------	-------	----

### **Attrezzatura di coperta**

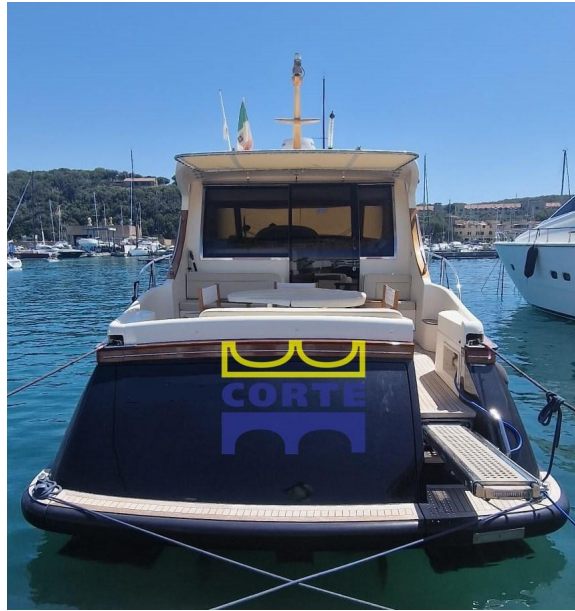
---

DOCCIA DI COPERTA

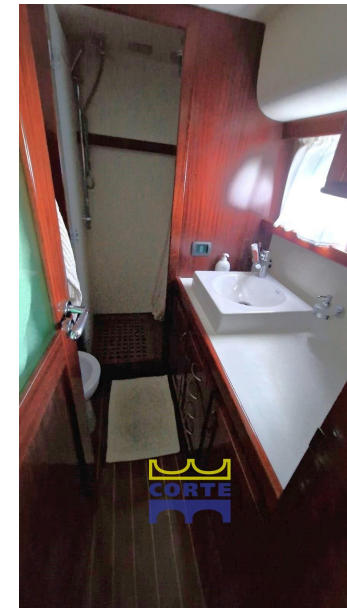
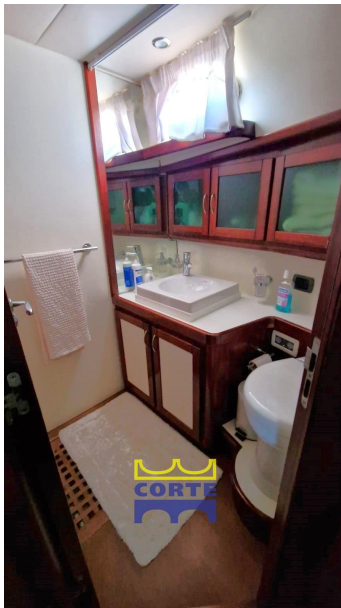
### **Dotazioni di sicurezza/varie**

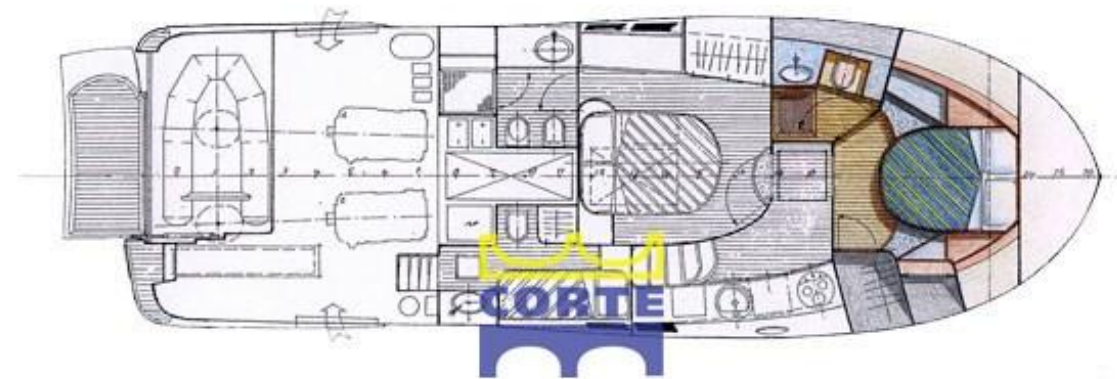
---

POMPA DI SENTINA









Versione 2 camere + marinaio