



VENDITA USATA

**need yacht 32**

**178 000 € IVA inclusa**

## Descrizione

Natante non targato, primo varo nel 2016. Vendita da noi all'attuale proprietario nel 2021. 2xVolvo Penta V8 270 DP-S benzina. Open con pratico T-top parasole su posto guida. Iva Europea pagata, fattura di chiusura leasing disponibile.

Pochissime ore di moto, circa 250, utilizzata solo in acqua dolce sul lago di Garda fino al 2021. Primo refit eseguito a Como da Yacht Service Como nel 2021 con modifica prendisole centrale e tavolo pozzetto elettrico. Manutenzione sempre eseguita regolarmente.

2022: nuova cuscineria esterna colore chiaro, rete ombreggiante nera, teak nuovo.

In vendita per passaggio ad imbarcazione di dimensioni superiori.

Visita il nostro sito: [www.valbroker.com](http://www.valbroker.com) - Per trasporti collaboriamo con Paolo Meroni di Yacht Service srl a Como.

Parliamo inglese, francese e tedesco e spagnolo.

I dati sono ritenuti corretti ma non garantiti. Commissioni di vendita non incluse.

Strumentazione elettronica di navigazione:

Comando motori elettronico, Ecoscandaglio (Garmin), GPS (digitale), Plotter con antenna GPS (Garmin), Radio VHF (Raymarine).

Allestimento tecnico e di coperta:

Autoclave, 3 Batterie, Camminamenti laterali in teak, Flap elettrici, Indicatori Flap, luci di cortesia (esterna led), luci antinebbia, Piattaforma (teak/marino)

## Specifiche

VINTAGE ▼

2015

LARGHEZZA

2.97

CAPACITÀ DEL CARBURANTE

700

CABINE

1

MARCA DEL MOTORE

Volvo Penta V8 270  
DP-S

POTENZA

2 X 270 CV

LUNGHEZZA

9.99

TIRANTE D'ACQUA/PESCAGGIO

0.56

PASSEGGERI

10

BAGNI

1

ORE MOTORE

250

**Generale**

---

TIPO	COSTRUTTORE	MODELLO	PASSEGGERI
Motobarca	need yacht	32	10
LUOGO / VISIBILE A			
Sardegna			

**Dimensioni / Prestazione**

---

PESO (T)	CAPACITÀ DEL SERBATOIO (L)	VELOCITÀ DI CROCIERA (ND)	VELOCITÀ MASSIMA (ND)
6.22	700	27	37

**Costruzione / disposizioni**

---

MATERIALE SCAFO	COLORE SCAFO	MATERIALE SOVRASTRUTTURA	NUMERO DI CABINE
Vetroresina	Blu metallizzato	Vetroresina	1
POSTI LETTO	BAGNI		
4	1		

**Meccanica**

---

MOTORE	NUMERO DI MOTORI POTENZA (CV)	ORE MOTORE	PROPULSIONE
Volvo Penta V8 270 DP-S	2 x 270	250	Duo prop

ELICA DI PRUA

**Elettricità / Aria condizionata**

---

BATTERIA DEL MOTORE	CARICABATTERIE
---------------------	----------------

### **Attrezzatura di navigazione**

---

GPS	VHF	BUSSOLA DI NAVIGAZIONE	ECOSCANDAGLIO
SPEEDOMETRO			

### **Cucina / Lavanderia / Divertimento**

---

CONGELATORE	FRIGO	TV	LETTORE DVD
-------------	-------	----	----------------

### **Attrezzatura di coperta**

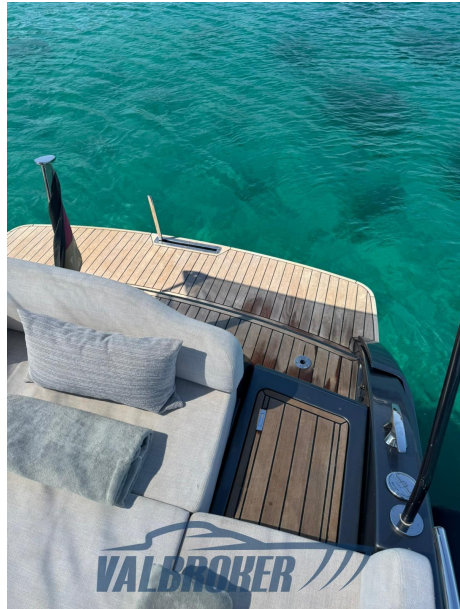
---

DOCCIA DI COPERTA	TENDALINO BIMINI
-------------------	------------------



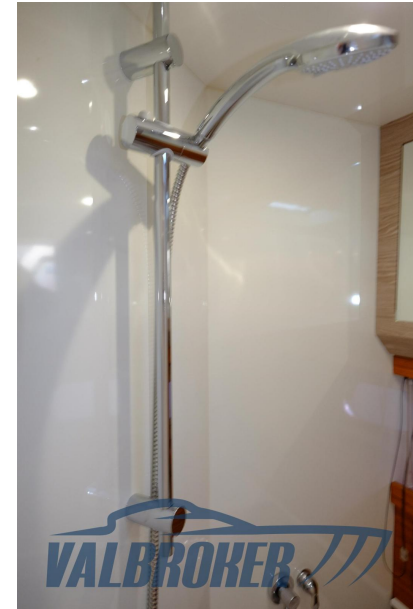




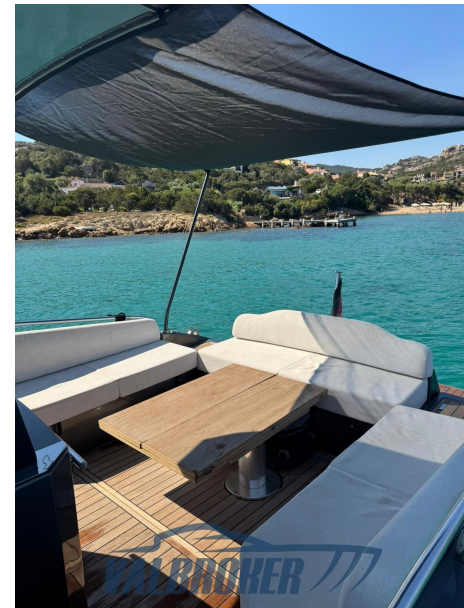


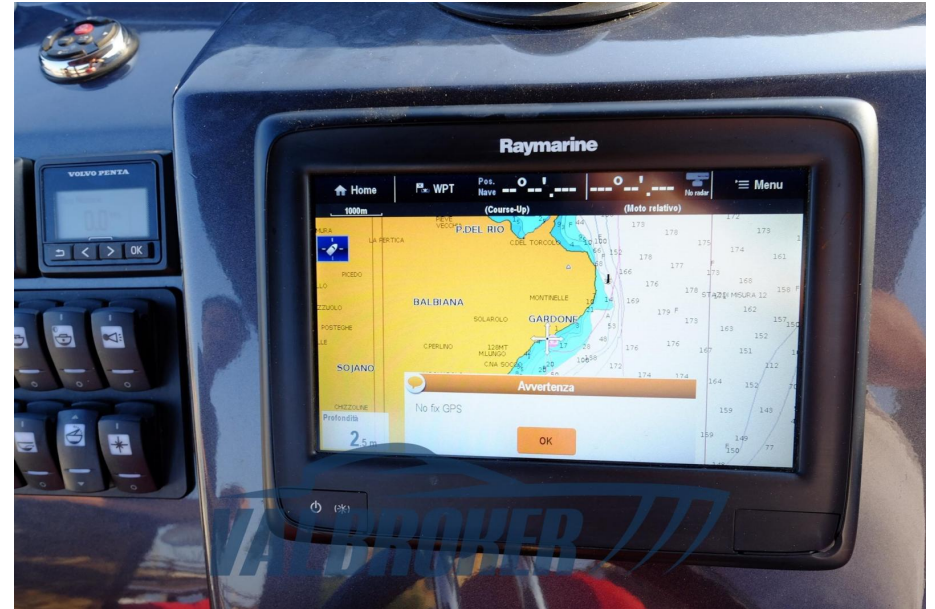




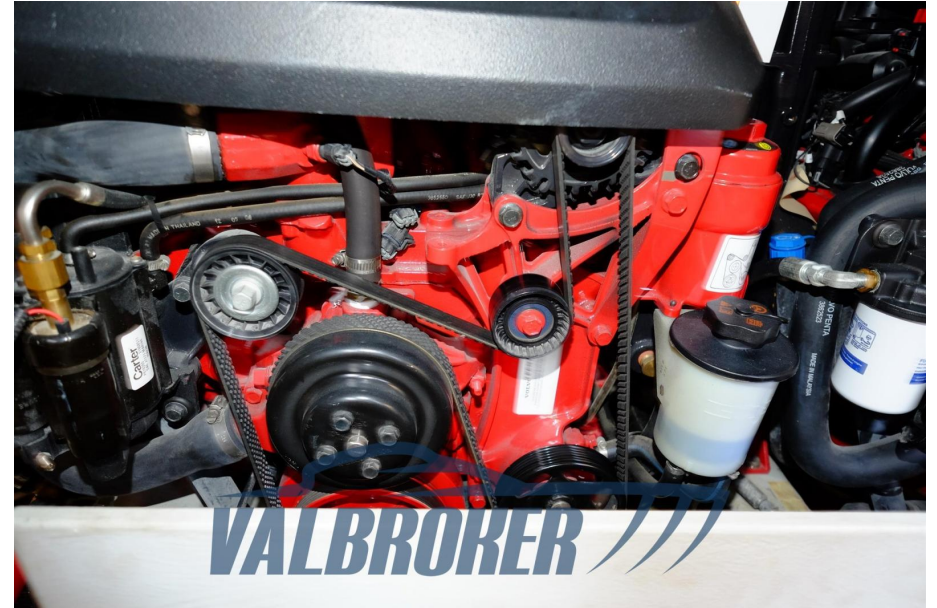




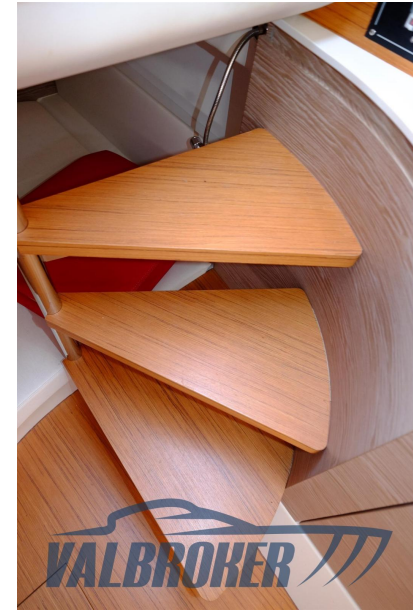
















CE

CANTIERE : \_\_\_\_\_



NEED YACHT

MILANO S.r.l.

MODELLO : NEED 32

DESIGN CATEGORY

B

 = 1300 Kg MAX  10

402 kW MAX

 +   = 850 Kg

**VALBROKER**