



VENDITA USATA

beneteau Monte carlo 5

550 000 € IVA INCLUSA

Descrizione

Il Monte Carlo 5 incarna in maniera distinta lo spirito premium della gamma. Questo modello emblematico si distingue per l'eleganza dei suoi tessuti, la cura nei dettagli e il design italiano perfettamente riuscito. Coniugando su questa unità la sua esperienza ancestrale e le più recenti tecnologie, Beneteau firma un motor-cruiser dai valori che si ispirano direttamente ai Monte Carlo Yachts. Ispirandosi allo stile di vita mediterraneo, il Monte Carlo 5 possiede un fascino unico e intramontabile. Concepito come un vero e proprio luogo di vita a bordo, il grande flybridge ombreggiato, dispone di una postazione di guida, un prendisole, una cucina esterna oltre che un grande quadrato per vivere crociere dal gusto di perfezione. La raffinatezza della carena insieme alla motorizzazione Volvo IPS 600 assicura una navigazione dolce, performante e estremamente sicura.

Trasformando la coperta principale in un unico luogo di vita a bordo, la vetrata, completamente a scomparsa, unisce in maniera naturale gli spazi interni ed esterni. Organizzato con sedute contrapposte, il quadrato al centro della dinette, diffonde una dolce atmosfera di eleganza intrisa di complicità. Le tre cabine e i due bagni possono accogliere comodamente 6 ospiti e si respira una grande cura nei dettagli.

Strumentazione elettronica di navigazione:

Angolo barra, Antenna radar, 2 Comando motori elettronico (Volvo Penta), 2 Computer di bordo (Volvo Penta), Contametri catena, Contamiglia (Simrad), GPS (Simrad), 2 Radio VHF, Sedile Copilota.

Allestimento tecnico e di coperta:

Specifiche

ANNO
2015

LARGHEZZA
4.32

CAPACITÀ DEL CARBURANTE
1300

CABINE
3

MARCA DEL MOTORE
Volvo Penta IPS 600

POTENZA
2 X 435 CV

LUNGHEZZA
15.10

TIRANTE D'ACQUA/PESCAGGIO
1.27

PASSEGGERI
12

BAGNI
1

ORE MOTORE
580

Generale

Tipo barca a motore	Costruttore beneteau	Modello Monte carlo 5	Passeggeri 12
-------------------------------	--------------------------------	---------------------------------	-------------------------

Luogo / Visibile A
Sardegna

Dimensioni/prestazioni

Peso (T) 15.15	Capacità Del Serbatoio (L) 1300	Velocità Di Crociera (Nd) 24.00	Velocità Massima (Nd) 31.00
--------------------------	---	---	---------------------------------------

Costruzione/disposizioni

Materiale Di Scarto Vetroresina	Colore Scafo Bianco	Materiale Di Sovrastruzione Vetroresina	Materiale Di Posa Vetroresina antisdrucchiolo
---	-------------------------------	---	---

Numero Della Cabina 3	Il Numero Di Cuccette 8	Numero Del Bagno 1
---------------------------------	-----------------------------------	------------------------------

Meccanica

Motore Volvo Penta IPS 600	Potenza 2x435CV	Ora Del Motore 580	Propulsione/trasmissione contro rotanti Jackshaft
Carburante Diesel	Cesoie Da Potatura		

Elettricità/condizioni Dell'aria

Batteria Del Motore	Caricabatterie	Generatore	Aria Condizionata
----------------------------	-----------------------	-------------------	--------------------------

Apparecchiature Di Navigazione

GPS	Radar	Pilota Automatico	VHF
Bussola Di Navigazione	Tachimetro	Ancora	Flybridge

Cucina/lavanderia/intrattenimento

Microonde	Frigo	Tv	
------------------	--------------	-----------	--

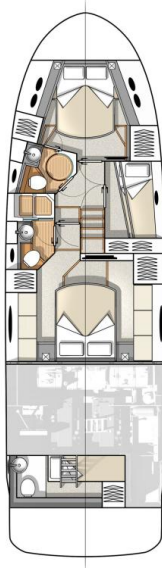
Attrezzatura Per Coperte

Coperta Da Bagno

Tendalino Bimini

Disposizioni Di Sicurezza/varia

Pompa Sentinel



MCS
2019/2018













