

LAKE GARDA



VENDITA USATA

fim Regina 340 – fuoribordo yamaha **260 000 € TASSE ESCLUSE**

Descrizione

FIM REGINA 340, DEMO BOAT, IN PRONTA CONSEGNA. Visibile in showroom sul Lago di Garda. 2x 300 HP FUORIBORDO YAMAHA 4.2 L V6. CANTIERE BERGAMASCO 100% MADE IN ITALY. UTILIZZATA PER FOTO CATALOGO.

NATANTE NON TARGATO. FULL OPTIONAL: Joystick di manovra Yamaha, elica di prua, aria condizionata caldo/freddo 7000 BTU, autopilota, prendisole di poppa XL con guide scorrevoli e schienale ribaltabile, cucina esterna, T-TOP nero lucido. Seadeck grigio con fughe nere in pozzetto e camminamenti laterali. Non scotta e non ha bisogno di manutenzione.

Il prezzo di Euro 260.000,00 + IVA non è trattabile in quanto già scontato del 30% rispetto al nuovo (€ 380.000,00 + Iva). Garanzia 12 mesi sulla barca e 3 anni residui di garanzia ufficiale Yamaha sui motori.

POSSIBILITA' LEASING NAUTICO /FATTURABILE. POSSIBILITA' DI PERMUTA.

Strumentazione elettronica di navigazione:

Angolo barra, Contometri catena (Mz electronics), Display (Raymarine Axiom), Ecoscandaglio (fishfinder 600 w), Joystick (Yamaha), Radio VHF (Raymarine Ray53).

Allestimento tecnico e di coperta:

Autoclave, 4 Batterie, Camminamenti laterali in teak (seadeck), Colorazione speciale (GELCOAT BIANCO), 2 Doccia esterna, 2 Luci subacquee, Piattaforma (teak), Pozzetto Teak, T-Top (nero lucido).

Dotazioni domestiche di bordo:

Aria condizionata (7k BTU), Boiler (elettrico bivalente).

Specifiche

ANNO
2023

LARGHEZZA
3.00

CAPACITÀ DEL CARBURANTE
550

CABINE
1

MARCA DEL MOTORE
Yamaha 4.2 L V6

POTENZA
2 X 300 CV

LUNGHEZZA
9.98

TIRANTE D'ACQUA/PESCAGGIO
0.57

PASSEGGERI
12

BAGNI
1

ORE MOTORE
56

Generale

Tipo barca a motore	Costruttore fim	Modello Regina 340 – fuoribordo yamaha	Passeggeri 12
-------------------------------	---------------------------	--	-------------------------

Luogo / Visibile A
Lago di garda

Dimensioni/prestazioni

Peso (T) 5.36	Capacità Del Serbatoio (L) 550	Velocità Di Crociera (Nd) 27.00	Velocità Massima (Nd) 44.00
-------------------------	--	---	---------------------------------------

Costruzione/disposizioni

Materiale Di Scarto Vetroresina	Materiale Di Sovracostruzione Vetroresina	Materiale Di Posa SEADECK	Numero Della Cabina 1
---	---	-------------------------------------	---------------------------------

Il Numero Di Cuccette 4	Numero Del Bagno 1
-----------------------------------	------------------------------

Meccanica

Motore
Yamaha 4.2 L V6**Potenza**
2x300CV**Ora Del Motore**
56**Propulsione/trasmissione**
inox

Cesoie Da Potatura

Elettricità/condizioni Dell'aria

Batteria Del Motore

Caricabatterie

Aria Condizionata

Apparecchiature Di Navigazione

Pilota Automatico

VHF

Ecoscandaglio

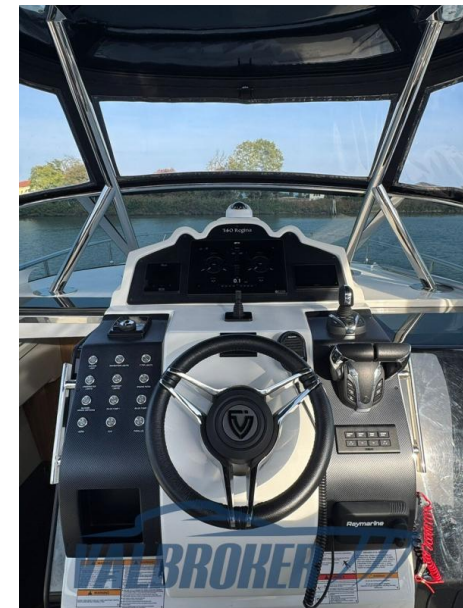
Cucina/lavanderia/intrattenimento

Frigo

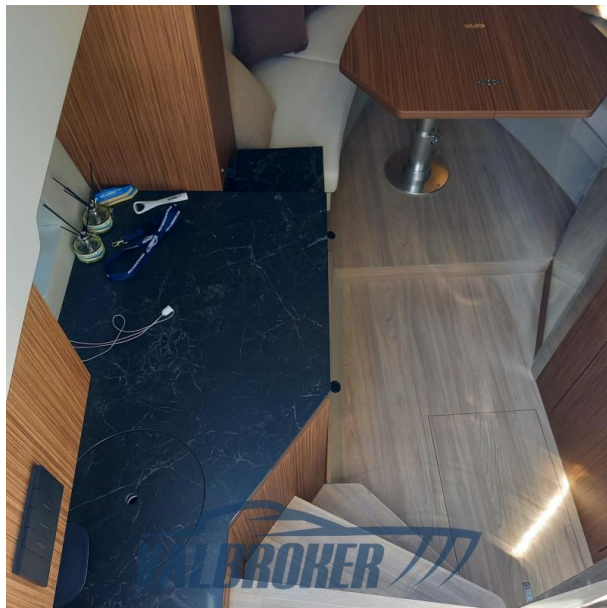
Tv

Attrezzatura Per Coperte

Coperta Da Bagno

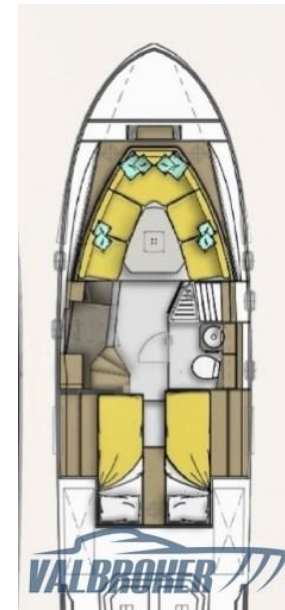




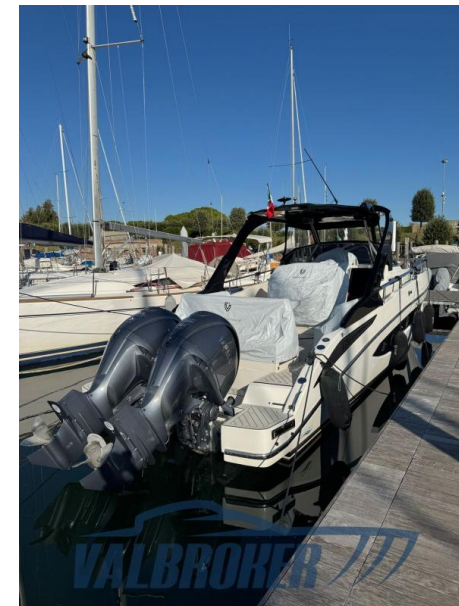
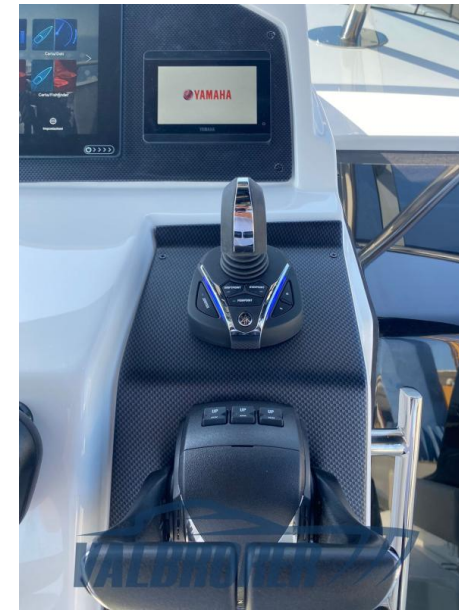
















Fim Regina 340 – Fuoribordo Yamaha



