



VENDITA USATA

dalla pieta Dp 58 hard top

PREZZO SU RICHIESTA

Descrizione

Dalla Pietà DP 58 HT è un open hard-top di grande fascino, mantenuto in condizioni impeccabili grazie a una gestione attenta e a numerosi lavori eseguiti negli ultimi anni.

Motorizzato con 2 x MAN V10 da 1100 hp (circa 1.200 ore linea d'assi), offre navigazioni performanti e affidabili, con una crociera di 27 nodi e una velocità massima di 36 nodi.

Gli spazi esterni sono pensati per il massimo comfort, con ampio pozzetto attrezzato, cucina esterna completa e generosi prendisole a prua e poppa. Gli interni offrono 3 cabine doppie + 3 bagni, oltre a una quarta cabina con accesso indipendente, ideale per equipaggio o ospiti.

Numerosi aggiornamenti recenti, tra cui dissalatore nuovo (2023), carena a zero e teak rinnovato, la rendono pronta alla boa e senza lavori da eseguire.

Un'ottima opportunità per chi cerca qualità, prestazioni ed eleganza in un'unica soluzione.

Visitabile su appuntamento: 3477827000

Allestimento tecnico e di coperta:

Autoclave (doppio impianto autoclave sostituito), Batterie (2023), Doccia esterna, 2 Flap idraulici (Revisionati), Hard top (revisionato), Luci di cortesia, Passerella (revisione passerella con riverniciatura a polvere), Piattaforma, Pompa di sentina automatica, Ponte in teak (teak plancetta e gradini poppa sostituito nuovo con massello da 1 cm), Pozzetto aperto, Pozzetto Teak, Presa 220V banchina, Salpa Ancore Elettrico, Scaletta da bagno, Tavolo pozzetto.

Specifiche

LUNGHEZZA

17.84

LARGHEZZA

5.00

TIRANTE D'ACQUA/PESCAGGIO

1.18

CAPACITÀ DEL CARBURANTE

2585

PASSEGGERI

12

CABINE

3

BAGNI

1

MARCA DEL MOTORE

MAN V10

ORE MOTORE

1200

POTENZA

2 X 1100 CV

Generale

Tipo barca a motore	Costruttore dalla pieta	Modello Dp 58 hard top	Passeggeri 12
-------------------------------	-----------------------------------	----------------------------------	-------------------------

Dimensioni/prestazioni

Peso (T) 30.34	Capacità Del Serbatoio (L) 2585	Velocità Di Crociera (Nd) 32.00	Velocità Massima (Nd) 37.00
--------------------------	---	---	---------------------------------------

Costruzione/disposizioni

Materiale Di Scarto Vetroresina	Materiale Di Sovracostruzione Vetroresina	Materiale Di Posa Vetroresina	Numero Della Cabina 3
Il Numero Di Cuccette 6	Numero Del Bagno 1		

Meccanica

Motore MAN V10	Potenza 2x1100CV	Ora Del Motore 1200
--------------------------	----------------------------	-------------------------------

Elettricità/condizioni Dell'aria

Batteria Del Motore	Caricabatterie
----------------------------	-----------------------

Apparecchiature Di Navigazione

GPS	Tracciante	VHF	Bussola Di Navigazione
Ecoscandaglio	Tachimetro	Ancora	

Cucina/lavanderia/intrattenimento

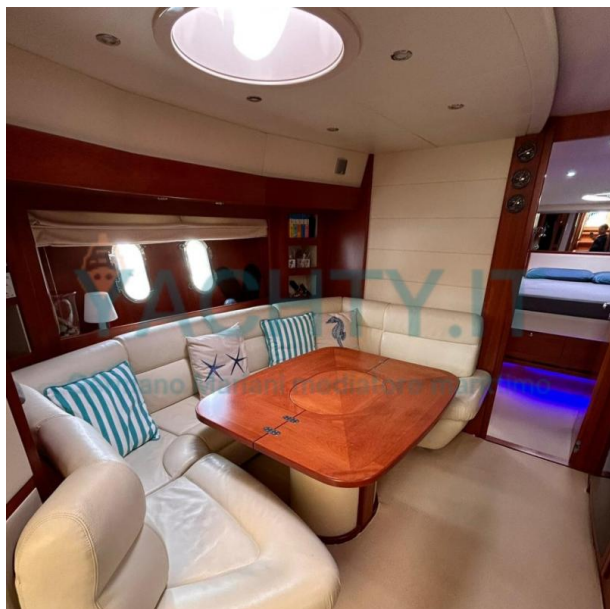
Microonde	Frigo	Tv
------------------	--------------	-----------

Disposizioni Di Sicurezza/varia

Salvataggio Zattera	Pompa Sentinel
----------------------------	-----------------------










DALLA PIETÀ YACHT
MADE IN ITALY
OFFICIAL SHIPYARD

