



VENDITA USATA

alfamarine Alfamarine 16,50 fly

96 000 € IVA INCLUSA

Specifiche

ANNO 1984	LUNGHEZZA (M) 16.32	LARGHEZZA (M) 5.10	TIRANTE D'ACQUA/PESCAGGIO (M) 1.03
CAPACITÀ DEL CARBURANTE (L) 3500	PASSEGGERI 12	CABINE 3	BAGNI 1
MARCA DEL MOTORE General Motors (G.M.)	ORE MOTORE 180	POTENZA 2 X 650 CV	

Descrizione

MOTORYACHT f.t. 16,32

SEMPRE MANTENUTO CON LA MASSIMA CURA

4 cabine doppie - 4 servizi con docce - Porta laterale zona cucina - Cabina marinaio con accesso a prua

MOTORI SBARCATI E PORTATI A ZERO ORE

2025 nuovo generatore - rifacimento pannellatura pareti cabina prua e poppa - 4 batterie nuove

2024 nuovo compressore frigorifero cucina - 4 batterie nuove

2023 carena portata a zero - cusicneria esterna nuova - nuovi tendalini invernali ed estivi

2020 nuova pavimentazione interna ed esterna Flex teak

Strumentazione elettronica di navigazione:

Angolo barra, Display, Radio VHF (Icom IC-M601).

Allestimento tecnico e di coperta:

Allarme motore, 2 Autoclave, 8 Batterie (4 nuove 2024 - 4 nuove 2025), Camminamenti laterali in teak, Corrimano, Doccia esterna, Faro orientabile, Flap idraulici, Indicatori Flaps, Luci di cortesia, Passerella, Piattaforma (maggiorata in teak), Pompa di sentina automatica, Porta ingresso, 2 Porta laterale, Pozzetto Teak, Presa 220V banchina, Presa acqua banchina, Rollbar, Salpa Ancore Elettrico, Scaletta da bagno, Selle per Tender, Tavolo pozzetto, Tromba, Winch tonneggio di poppa.

Dotazioni domestiche di bordo:

Aria condizionata (Condaria), Boiler (elettrico), Indicatore del serbatoio del carburante, Indicatore del Serbatoio dell'Acqua, Pavimento interno in legno (in simil teak), Prese interne 12v, Prese interne 220v, 3 WC marino elettrico.

Dotazioni di sicurezza:

Barometro, Cassetta di pronto soccorso, Dotazioni di sicurezza oltre 50 miglia, Giubbetti di salvataggio, Salvagente anulare con cima munita di boetta luminosa.

Intrattenimento:

Altoparlanti, Radio AM/FM, Stereo, 5 TV (LCD).

Cucina ed elettrodomestici:

Cucina, 2 Frigorifero interno, Piastra in vetroceramica.

Tappezzerie:

Copripozzetto (chiusura invernale), Cuscineria completa, Cuscineria di prua, Cuscineria fly, Teli copri finestra, Telo copribarca (totale da prua a poppa), Telo copriconsolle (sul fly), Telo coprisedile (sul fly), Tendalino (ombreggiante laterale a poppa).

Note accessori:

Wet bar sul Fly

Generale

Tipo barca a motore	Costruttore alfamarine	Modello Alfamarine 16,50 fly	Passeggeri 12
------------------------	---------------------------	---------------------------------	------------------

Luogo / Visibile A
Mare adriatico

Dimensioni/prestazioni

Peso (T) 22.60	Capacità Del Serbatoio (L) 3500	Velocità Di Crociera (Nd) 23.00	Velocità Massima (Nd) 28.00
-------------------	------------------------------------	------------------------------------	--------------------------------

Costruzione/disposizioni

Materiale Di Scarto Vetroresina	Materiale Di Sovracostruzione Vetroresina	Materiale Di Posa Vetroresina	Numero Della Cabina 3
------------------------------------	--	----------------------------------	--------------------------

Il Numero Di Cuccette 6	Numero Del Bagno 1
----------------------------	-----------------------

Meccanica

Motore General Motors (G.M.)	Potenza 2x650CV	Ora Del Motore 180	Propulsione/trasmissione 3 pale
Carburante Diesel	Cesoie Da Potatura		

Elettricità

Batteria Del Motore	Caricabatterie	Generatore	Aria Condizionata
Riscaldamento			

Apparecchiature Di Navigazione

GPS	Tracciante	Radar	Pilota Automatico
VHF	Bussola Di Navigazione	Ecoscandaglio	Tachimetro
Ancora	Flybridge		

Cucina/lavanderia/intrattenimento

Forno	Frigo	Tv
-------	-------	----

Attrezzatura Per Coperte

Luci Di Navigazione

Coperta Da Bagno

Disposizioni Di Sicurezza/varia

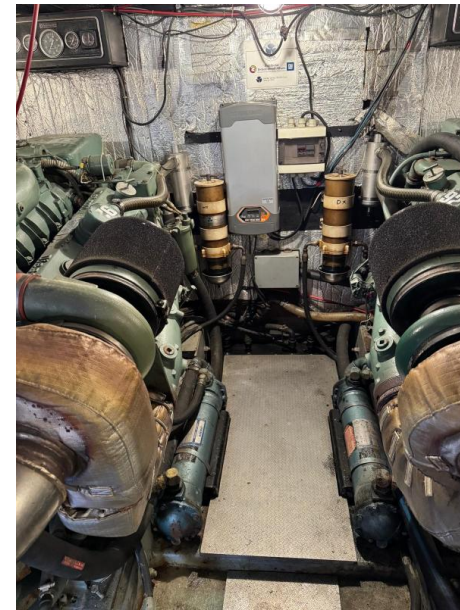
Salvataggio Zattera

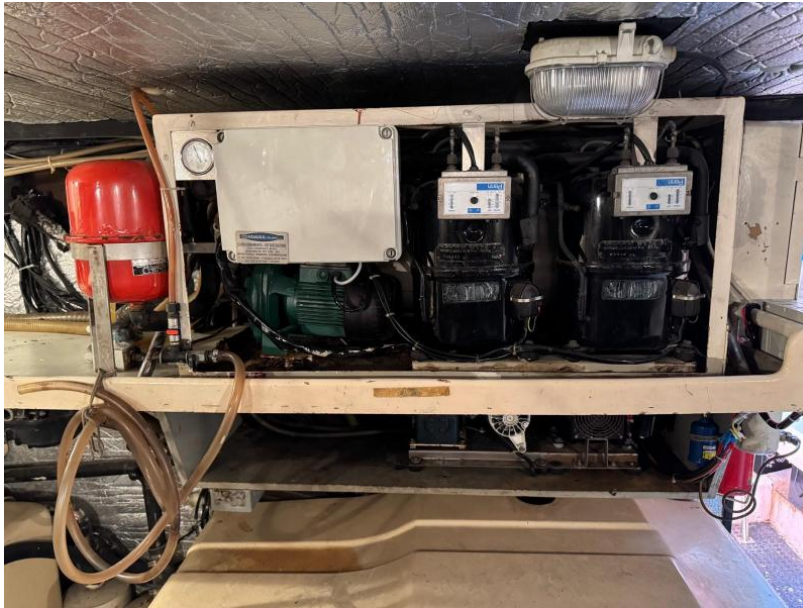
Pompa Sentinel











Alfamarine Alfamarine 16,50 Fly

