



VENDITA USATA

wauquiez PRETORIEN

45 000 € IVA inclusa

Specifiche

VINTAGE ▼

1981

PASSEGGERI

6

LUNGHEZZA

10.80

MARCA DEL MOTORE

1

LARGHEZZA

3.60

POTENZA

1 X 28 CV

TIRANTE D'ACQUA/PESCAGGIO

1.85

Generale

TIPO Barca a vela	COSTRUTTORE wauquiez	MODELLO PRETORIEN	PASSEGGERI 6
BANDIERA FR	LUOGO / VISIBILE A TAHITI		

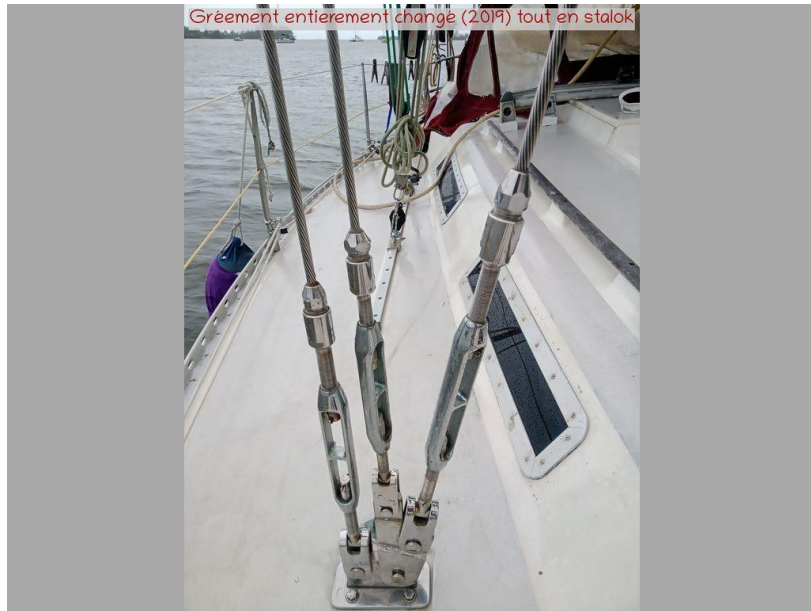
Meccanica

MOTORE 1	NUMERO DI MOTORI POTENZA (CV) 1 x 28	ANNO DEL MOTORE 1990	CARBURANTE Carburante diesel
-------------	--------------------------------------------	-------------------------	---------------------------------











Configuration mouillage "pluie"
ouverture table en quelques secondes



Moustiquaire "facile"
Loch, anemometre, sondeur, pilote auto



"Grand cockpit" confortable, Dossiers sur filières
2019 Teck changé , etanchéité coffres refaite



Recuperation eau sur bimini et taud
Antenne WIFI Bullet, eolienne Aerogen 6



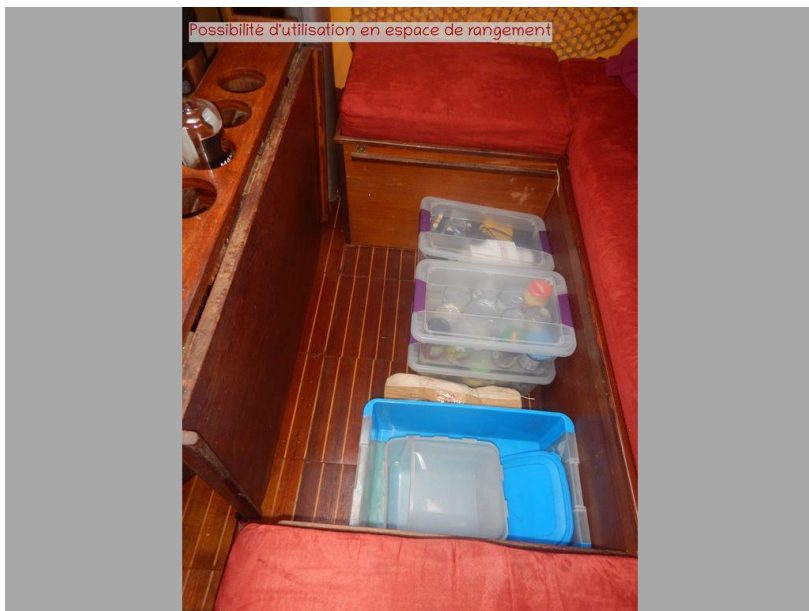
Grand Carré, configuration table



Grand Carré, configuration couchage
banquette (celle que l'on préfère...)



Vaigrage polyester, facile d'entretien...



Cuisinière entièrement fonctionnelle,
Grille tres bon inox (recup Force 10),
Chapeau bruleurs neufs



Table à carte "Classique" des voiliers de cette génération
GPS Garmin couplé Récepteur AIS
Souris GPS mc marine pour PC compatible linux

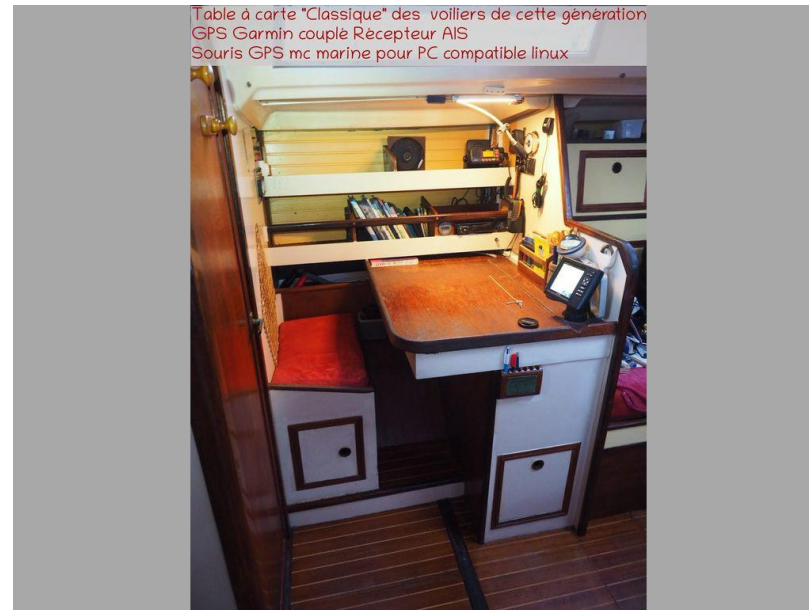


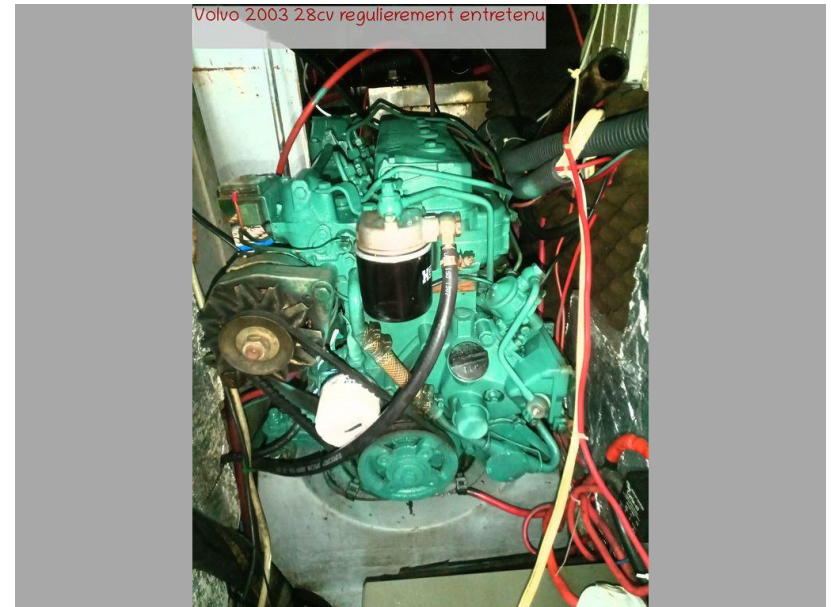
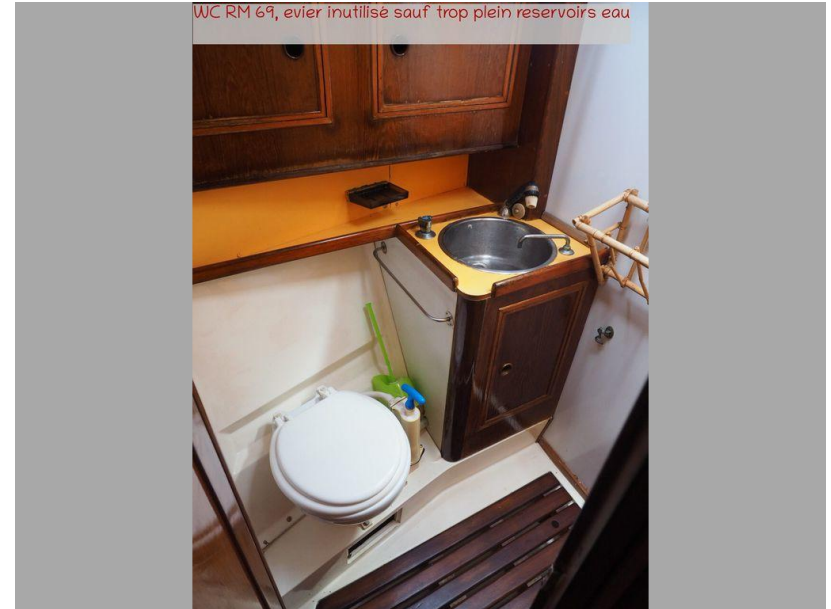
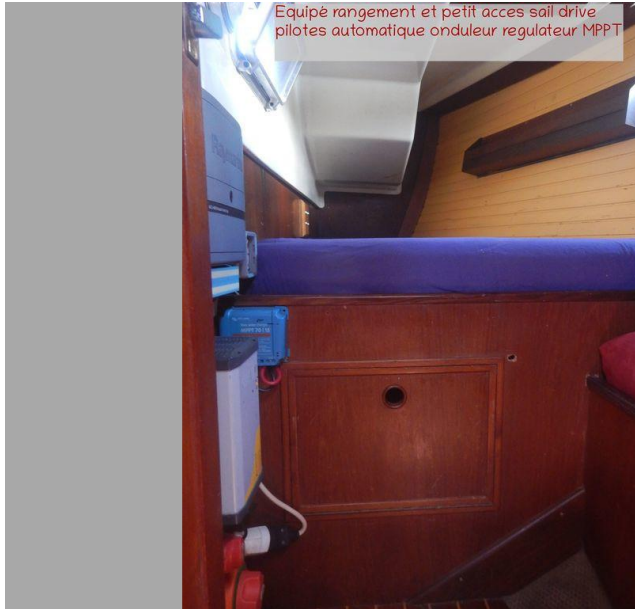
Tableau électrique d'origine, VHF mssi,
éclairage double couleur,
contrôleur batterie victron
autoradio, prise charge USB



Grand couchage (2m aux épaules)







Circuit refroidissement entièrement refait 2019
Joint de saildrive recent (deux ans)



Annexe 3Dtender ultralight 270 neuve (30kg)
Moteur yamaha enduro 8cv



Taravao apres les grains...



Traitement osmose
Reimpregnation resine polyester
+ 2 couches de mat polyester
juste avant les 2 couches de primaire epoxy

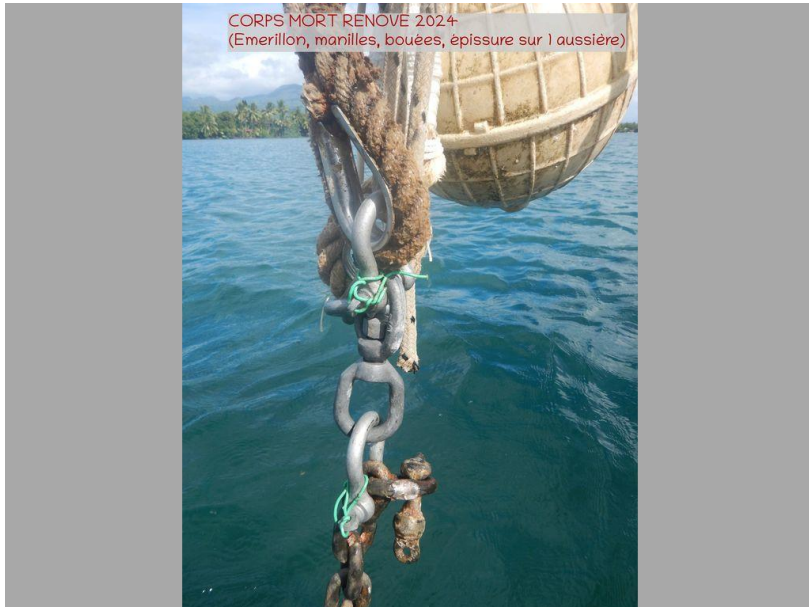
Gel coat tableau arriere refait
Reprises sur petites blessures coques



Traitement osmose
Mesure humidité pendant
les 6 mois de séchage...
C'est enfin bon



CORPS MORT RENOVE 2024-
(Emerillon, manilles, bouées, épissure sur l'ausière)

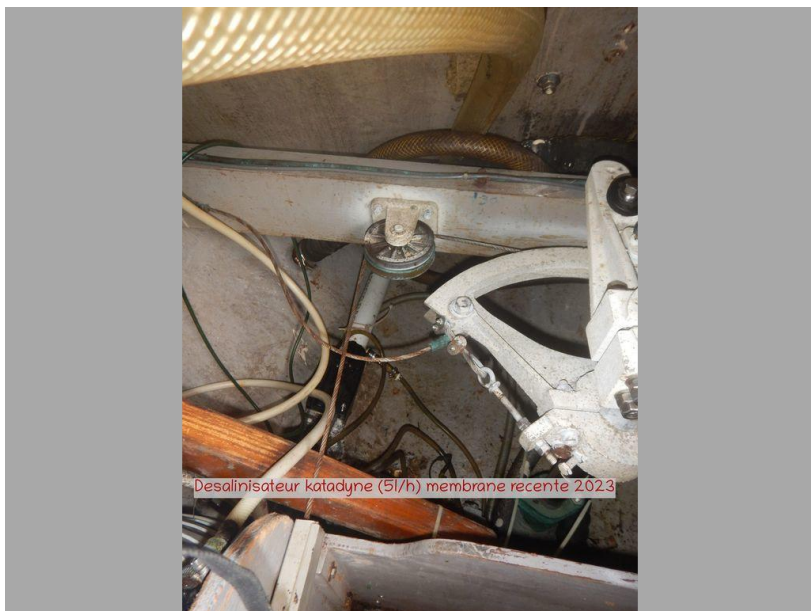


Changement teck cockpit (2018)
Lattes collées : plus de fuites dans les coffres...



Verin/secteur de barre lecomble et scmitt 4-0ST16
Capteur angle de barre raymarine
Un deuxième de secours a bord





Desalinisateur katadyne (5l/h) membrane recente 2023



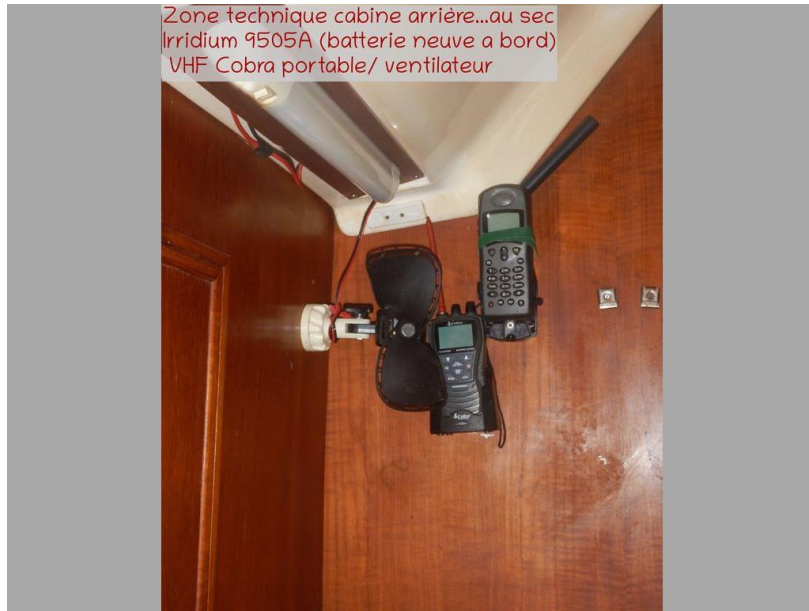
Zone technique cabine arriere...au sec
Girocompas raymarine EV1



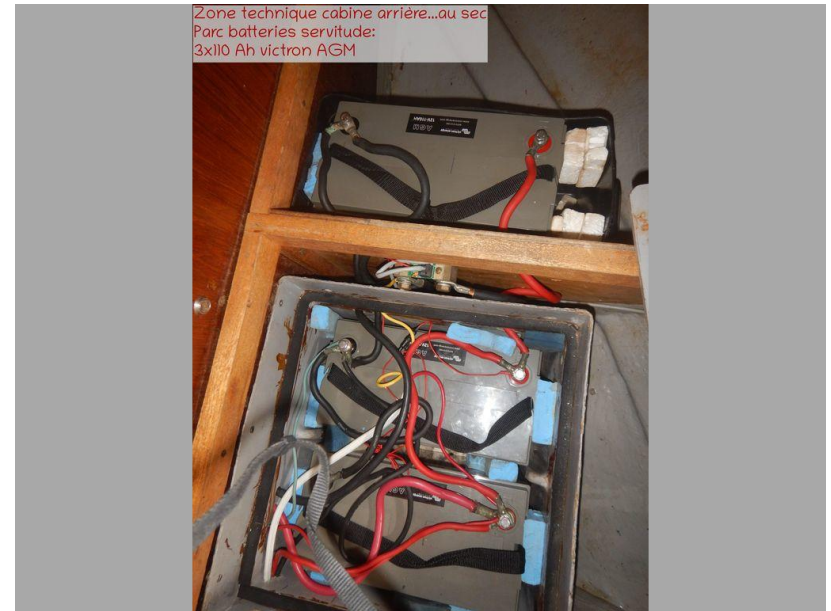
Zone technique cabine arriere...au sec
Regulateur panneaux solaire MPPT 15 A



Zone technique cabine arriere...au sec
Onduleur Cristec 400W
Commutateurs batteries/coupe circuit onduleur



Zone technique cabine arriere...au sec
Iridium 9505A (batterie neuve a bord)
VHF Cobra portable/ ventilateur



Zone technique cabine arriere...au sec
Parc batteries servitude:
3x110 Ah victron AGM

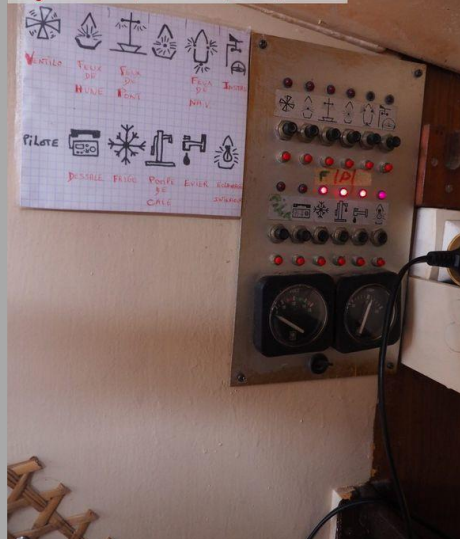


Thermostat frigo electronique



3 ventilateurs sur ventouses

tableau électrique d'origine (1981)
pas de problème de fonctionnement
dis joncteurs pour chaque depart



Vannes citernes eau directement accessibles
vanne douche et sortie eau de mer nettoyage cockpit
commande pompe de cale



Hublots neufs 2023 (fumés gris)
Avant / Apres remplacement
aucune fuite

Cadènes haubans...



